

www.midacbatteries.com



MFT

Valve Regulated Lead-Acid STANDBY POWER BATTERIES

SPECIFICATION

ADVANTAGES

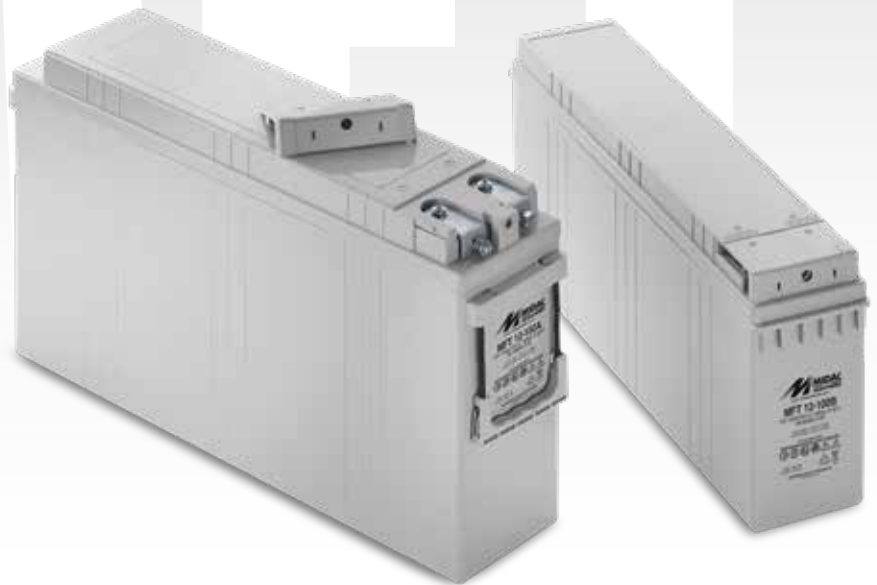
- √ EUROBAT 12+ years Design Life
- √ 99%+ gas recombination efficiency
- √ High-rate performance
- √ Low self-discharge rate
- √ Maximum charging efficiency
- √ 400+ cycles 80% DoD
- √ Easy installation and handling
- √ Centralized venting system

MAIN APPLICATIONS

- √ Telecommunications
- √ Emergency power
- √ UPS units
- √ Power plants
- √ Substations
- √ Railways

STANDARD REF.

- √ EUROBAT GUIDE
- √ EN 60896-21
- √ EN 60896-22
- √ BS6290-4 1999
- √ EN 50272-2



Type	Nominal Voltage V	Actual Capacity Ah/ 10hrs	Ri mOhm	Isc kA	Dimensions (mm)			Weight ±5% Kg	Terminals
					Length	Width	Overall Height		
MFT 12-100A	12	100	6,169	2,040	558	125	230	37,5	FT-55
MFT 12-150A	12	150	6,532	1,915	558	125	311	48,5	FT-55
MFT 12-175A	12	175	4,714	2,716	560	125	309	53,7	FT-59
MFT 12-180A	12	180	4,700	2,720	560	125	309	54,0	FT-59
MFT 12-190A	12	190	4,916	2,520	558	125	324	57,0	FT-55
MFT 12-200A	12	200	4,916	2,550	558	125	324	59,0	FT-55
MFT 12-50B	12	50	8,930	1,400	277	105	260	17,8	FT-60
MFT 12-60B	12	60	7,210	1,720	277	105	260	18,6	FT-60
MFT 12-93B	12	93	4,730	2,600	395	105	270	28,5	FT-54
MFTB 12-100	12	100	4,650	2,750	395	110	288	31,3	FT-57
MFT 12-100B	12	100	5,211	2,469	508	110	238	33,2	FT-60
MFT 12-155B	12	150	4,782	2,630	551	110	320	50,0	FT-61

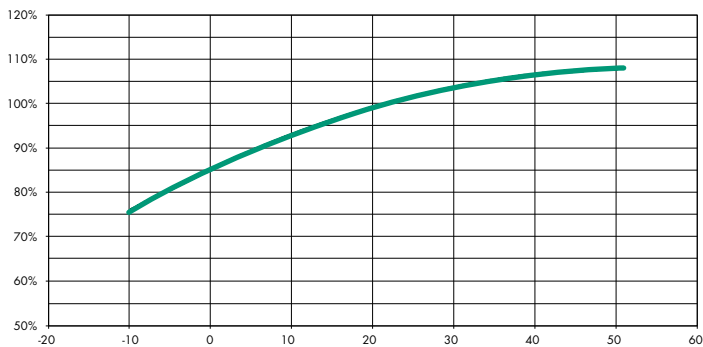
SPECIFICATION

√ Positive plates	Thick flat pasted plate with lead-tin-calcium grid alloy
√ Negative plates	Flat pasted plate with lead-calcium grid alloy
√ Separators	Microporous AGM separator
√ Container	High-strength ABS (option: available in Flame Retardant UL94 V0 version)
√ Lid	High-strength ABS (option: available in Flame Retardant UL94 V0 version)
√ Electrolyte	Absorbed sulfuric acid
√ Terminal Posts	High-conductivity terminals with threaded inserts
√ Posts sealing	Double sealing on HQ post finishing
√ Vents	High-efficiency low pressure venting system
√ Plates suspension	Bottom supported
√ Inter-cell connectors	Plated copper bar + cover
√ Terminal hardware	Stainless steel+Cover
√ Terminal adaptor	FT

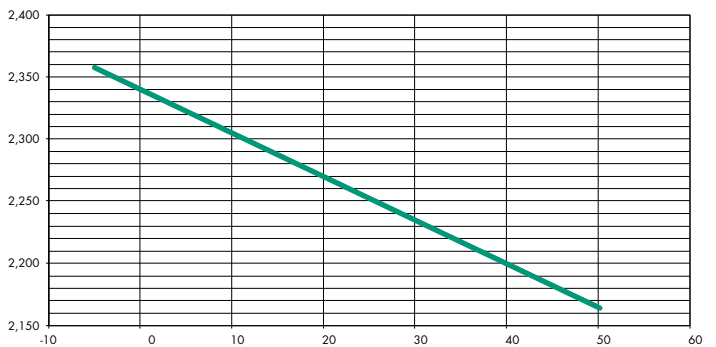
OPERATION PARAMETERS

√ Float Voltage (V)	13.44 (2.24Vpc) to 13.68 (2.28Vpc)
√ Max Float Current (A)	0.20 C10
√ Boost Voltage (V)	14.1 (2.35Vpc) to 14.4 (2.40Vpc)
√ Max Boost Current (A)	0.15 C10
√ Operating Temperature	-20°C to +60°C
√ Self Discharge	<3% /month at 20°C
√ Torque setting	12±1 Nm (bolts on connections)

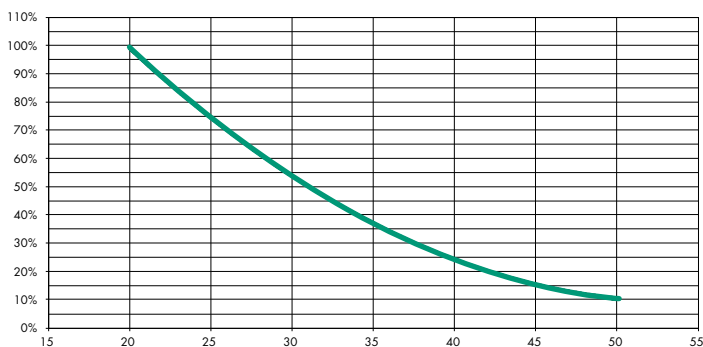
PERFORMANCE Capacity vs Temperature (°C)



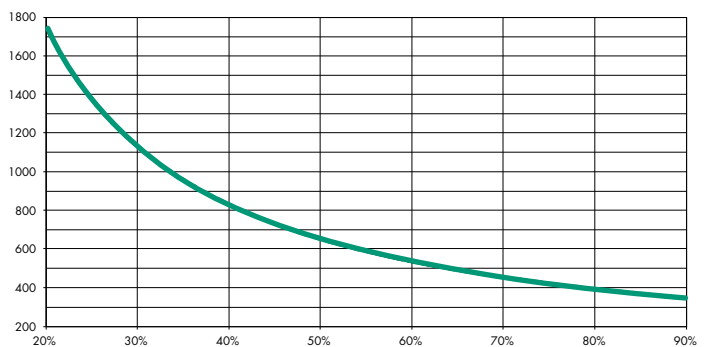
TEMPERATURE COMPENSATION Float Voltage vs Temperature (°C)



THERMAL DEGRADATION Lifetime vs Temperature (°C)



LIFECYCLES No. of Cycles vs D.o.D. (% C10)



DISCHARGE CURRENT (A) to 1.60 V_{pc} at 20°C

Type	Minutes				Hours							
	5	10	15	30	1	2	3	5	6	8	10	
MFT 12-100A	278,0	220,0	182,0	118,0	70,00	39,80	28,60	18,92	16,30	12,90	10,73	
MFT 12-150A	396,2	313,5	259,4	168,2	99,75	58,60	42,50	28,70	24,60	19,50	16,10	
MFT 12-175A	486,5	377,3	305,9	200,3	116,45	69,65	50,05	33,11	28,53	22,58	18,78	
MFT 12-180A	498,7	386,7	313,5	205,3	119,36	71,39	51,30	33,94	29,24	23,14	19,25	
MFT 12-190A	506,0	385,7	312,7	203,3	124,44	75,43	53,70	34,42	29,49	23,40	19,60	
MFT 12-200A	532,6	406,0	329,2	214,0	130,99	79,40	54,02	35,50	31,05	24,63	20,63	
MFT 12-50B	137,2	108,6	89,8	58,2	34,55	19,64	14,12	9,34	8,05	6,37	5,30	
MFT 12-60B	164,7	130,3	107,8	69,9	41,46	23,57	16,94	11,21	9,65	7,64	6,36	
MFT 12-93B	219,3	173,5	143,5	93,1	58,69	34,31	25,15	17,35	14,95	11,83	9,84	
MFTB 12-100	274,9	219,9	181,7	119,6	66,12	39,50	28,41	18,73	15,95	12,38	10,40	
MFT 12-100B	277,2	219,4	181,5	117,7	69,80	39,69	28,52	18,87	16,25	12,86	10,70	
MFT 12-155B	431,9	341,8	282,7	183,3	108,75	61,83	44,43	29,39	25,32	20,04	16,67	

DISCHARGE CURRENT (A) to 1.65 V_{pc} at 20°C

Type	Minutes				Hours							
	5	10	15	30	1	2	3	5	6	8	10	
MFT 12-100A	258,2	206,0	172,0	113,0	67,00	38,50	27,80	18,46	16,08	12,74	10,56	
MFT 12-150A	367,9	293,6	245,1	161,0	95,48	56,18	41,36	28,23	24,30	19,28	15,87	
MFT 12-175A	451,9	360,5	295,0	191,8	111,46	67,38	48,65	32,31	28,14	22,30	18,48	
MFT 12-180A	463,1	369,5	302,4	196,6	114,24	69,06	49,87	33,11	28,84	22,85	18,94	
MFT 12-190A	490,5	374,4	306,5	197,5	117,97	73,72	52,10	34,03	29,35	23,30	19,40	
MFT 12-200A	516,3	394,1	322,6	207,9	124,18	77,60	52,41	35,10	30,89	24,53	20,42	
MFT 12-50B	127,4	101,7	84,9	55,8	33,07	19,00	13,72	9,11	7,94	6,29	5,21	
MFT 12-60B	152,9	122,0	101,9	66,9	39,68	22,80	16,47	10,93	9,52	7,55	6,25	
MFT 12-93B	203,7	162,5	135,7	89,1	56,17	33,19	24,45	16,93	14,74	11,68	9,68	
MFTB 12-100	256,9	201,4	172,2	109,6	62,59	38,61	27,62	18,49	15,95	12,30	10,24	
MFT 12-100B	257,5	205,4	171,5	112,7	66,81	38,39	27,72	18,41	16,03	12,70	10,53	
MFT 12-155B	401,1	320,0	267,2	175,5	104,09	59,81	43,19	28,68	24,98	19,79	16,41	

DISCHARGE CURRENT (A) to 1.67 V_{pc} at 20°C

Type	Minutes				Hours							
	5	10	15	30	1	2	3	5	6	8	10	
MFT 12-100A	247,7	198,0	164,0	108,0	64,00	36,80	27,00	18,20	15,86	12,58	10,44	
MFT 12-150A	353,0	282,2	233,7	153,9	91,20	53,76	40,22	27,86	24,00	19,06	15,64	
MFT 12-175A	433,5	346,5	287,0	183,3	106,47	64,40	47,25	31,85	27,76	22,02	18,27	
MFT 12-180A	444,4	355,2	294,2	187,9	109,13	66,01	48,43	32,65	28,45	22,57	18,73	
MFT 12-190A	470,7	360,2	295,3	192,1	114,88	72,77	51,65	33,88	29,15	23,15	19,35	
MFT 12-200A	495,5	379,2	310,8	202,2	120,93	76,60	51,96	34,95	30,69	24,37	20,37	
MFT 12-50B	122,3	97,7	80,9	53,3	31,59	18,16	13,33	8,98	7,83	6,21	5,15	
MFT 12-60B	146,7	117,3	97,1	64,0	37,91	21,80	15,99	10,78	9,39	7,45	6,18	
MFT 12-93B	195,4	156,2	129,4	85,2	53,66	31,72	23,74	16,69	14,54	11,53	9,57	
MFTB 12-100	246,5	191,3	165,5	105,5	59,80	38,11	27,34	18,41	15,83	12,26	10,19	
MFT 12-100B	247,0	197,4	163,5	107,7	63,82	36,69	26,92	18,15	15,81	12,54	10,41	
MFT 12-155B	384,9	307,6	254,8	167,8	99,43	57,17	41,95	28,27	24,64	19,54	16,22	

DISCHARGE CURRENT (A) to 1.70 V_{pc} at 20°C

Type	Minutes				Hours							
	5	10	15	30	1	2	3	5	6	8	10	
MFT 12-100A	236,5	189,0	158,0	104,0	61,50	35,60	26,20	17,67	15,62	12,44	10,31	
MFT 12-150A	337,0	269,3	225,2	148,2	87,64	52,00	39,78	27,54	23,70	18,80	15,46	
MFT 12-175A	413,9	330,8	276,5	176,5	102,31	62,30	45,85	30,92	27,34	21,77	18,04	
MFT 12-180A	424,2	339,0	283,4	181,0	104,87	63,86	47,00	31,70	28,02	22,31	18,49	
MFT 12-190A	450,9	346,0	290,1	186,8	113,00	71,82	51,20	33,74	28,96	23,00	19,30	
MFT 12-200A	474,6	364,2	305,4	196,6	118,94	75,60	51,51	34,80	30,48	24,21	20,32	
MFT 12-50B	116,7	93,3	78,0	51,3	30,36	17,57	12,93	8,72	7,71	6,14	5,09	
MFT 12-60B	140,1	111,9	93,6	61,6	36,43	21,09	15,52	10,47	9,25	7,37	6,11	
MFT 12-93B	186,5	149,1	124,6	82,0	51,56	30,69	23,04	16,20	14,32	11,41	9,45	
MFTB 12-100	236,1	181,2	158,8	100,3	57,01	37,61	27,06	18,33	15,71	12,22	10,14	
MFT 12-100B	235,8	188,5	157,5	103,7	61,32	35,50	26,12	17,62	15,58	12,40	10,28	
MFT 12-155B	367,4	293,6	245,5	161,6	95,54	55,31	40,70	27,45	24,27	19,33	16,02	

DISCHARGE CURRENT (A) to 1.75 V_{pc} at 20°C

Type	Minutes				Hours							
	5	10	15	30	1	2	3	5	6	8	10	
MFT 12-100A	217,0	176,0	146,0	96,0	59,00	34,60	25,40	17,44	15,38	12,30	10,16	
MFT 12-150A	309,2	250,8	208,1	136,8	83,00	51,00	38,86	27,12	23,40	18,40	15,30	
MFT 12-175A	379,8	308,0	255,5	168,0	98,15	60,55	44,45	30,52	26,92	21,53	17,78	
MFT 12-180A	389,2	315,7	261,9	172,2	100,60	62,06	45,56	31,28	27,59	22,06	18,22	
MFT 12-190A	415,6	323,4	279,5	174,6	105,05	70,68	50,60	33,35	28,67	22,80	19,10	
MFT 12-200A	437,5	340,5	294,2	183,8	110,58	74,40	50,90	34,40	30,17	24,00	20,11	
MFT 12-50B	107,1	86,9	72,1	47,4	29,12	17,08	12,54	8,61	7,59	6,07	5,05	
MFT 12-60B	128,5	104,2	86,5	56,9	34,95	20,49	15,04	10,33	9,11	7,29	6,05	
MFT 12-93B	171,2	138,8	115,2	75,7	49,47	29,83	22,34	15,99	14,10	11,28	9,37	
MFTB 12-100	217,6	166,1	149,3	98,6	55,57	37,01	26,75	18,10	15,56	12,06	10,08	
MFT 12-100B	216,4	175,5	145,6	95,7	58,83	34,50	25,33	17,39	15,34	12,26	10,13	
MFT 12-155B	337,1	273,4	226,8	149,1	91,66	53,75	39,46	27,09	23,89	19,11	15,78	

DISCHARGE CURRENT (A) to 1.80 V_{pc} at 20°C

Type	Minutes				Hours							
	5	10	15	30	1	2	3	5	6	8	10	
MFT 12-100A	195,1	157,0	132,0	90,0	56,60	33,50	24,70	16,72	15,14	12,15	10,00	
MFT 12-150A	278,0	223,7	188,1	128,3	80,66	49,60	38,20	26,72	23,10	18,20	15,00	
MFT 12-175A	341,4	274,8	231,0	157,5	94,16	58,63	43,23	29,26	26,50	21,26	17,50	
MFT 12-180A	350,0	281,6	236,8	161,4	96,51	60,09	44,31	29,99	27,16	21,79	18,00	
MFT 12-190A	389,2	309,3	267,6	169,5	100,29	68,69	49,70	32,96	28,37	22,50	19,00	
MFT 12-200A	409,7	325,6	281,7	178,5	105,57	72,30	50,00	34,00	29,87	23,68	20,00	
MFT 12-50B	96,3	77,5	65,2	44,4	27,94	16,54	12,19	8,25	7,47	6,00	5,00	
MFT 12-60B	115,6	93,0	78,2	53,3	33,52	19,84	14,63	9,90	8,97	7,20	6,00	
MFT 12-93B	153,9	123,8	104,1	71,0	47,45	28,88	21,72	15,33	13,88	11,14	9,30	
MFTB 12-100	194,1	154,3	137,4	88,6	51,49	35,97	26,27	17,86	15,40	11,90	10,00	
MFT 12-100B	194,5	156,6	131,6	89,7	56,44	33,40	24,63	16,67	15,10	12,12	10,00	
MFT 12-155B	303,1	243,9	205,1	139,8	87,93	52,04	38,37	25,98	23,52	18,88	15,50	

DISCHARGE POWER (W_{pC}) to 1.60 V_{pC} at 20°C

Type	Minutes				Hours							
	5	10	15	30	1	2	3	5	6	8	10	
MFT 12-100A	528,8	432,9	340,5	216,7	136,0	75,4	55,0	38,2	32,3	25,1	20,9	
MFT 12-150A	648,0	540,0	469,0	300,0	189,0	114,0	83,3	56,0	48,0	36,4	30,7	
MFT 12-175A	824,0	647,3	573,0	365,3	236,0	132,0	93,5	63,0	55,7	42,8	35,6	
MFT 12-180A	828,1	650,5	575,9	367,1	238,4	133,3	94,4	94,4	57,4	44,1	36,7	
MFT 12-190A	882,6	710,2	570,0	452,5	262,1	150,0	110,0	67,5	57,9	44,9	38,0	
MFT 12-200A	259,0	209,6	168,1	103,9	66,3	36,5	25,5	17,6	15,3	11,9	10,0	
MFT 12-50B	282,0	243,6	198,1	126,7	75,9	44,5	33,0	20,6	18,0	13,9	12,3	
MFT 12-60B	492,0	390,0	316,0	195,0	126,1	71,9	52,4	35,6	30,4	23,4	19,0	
MFT 12-93B	466,7	410,0	345,0	215,0	132,0	75,5	55,5	35,0	30,2	22,7	20,0	
MFTB 12-100	516,0	422,5	336,3	211,3	138,0	77,1	56,6	38,5	32,7	24,3	20,2	
MFT 12-100B	750,8	570,2	479,5	301,2	204,0	115,0	83,1	51,3	44,0	36,6	31,4	
MFT 12-155B	750,8	570,2	479,5	301,2	204,0	115,0	83,1	51,3	44,0	36,6	31,4	

DISCHARGE POWER (W_{pC}) to 1.65 V_{pC} at 20°C

Type	Minutes				Hours							
	5	10	15	30	1	2	3	5	6	8	10	
MFT 12-100A	433,8	349,6	295,0	197,8	118,40	68,72	50,10	33,59	29,55	23,63	19,77	
MFT 12-150A	617,6	497,8	419,8	281,3	168,39	100,04	74,35	51,20	44,52	35,64	29,58	
MFT 12-175A	759,2	611,8	505,9	335,8	196,96	120,26	87,68	58,78	51,71	41,36	34,60	
MFT 12-180A	778,1	627,1	518,6	344,2	201,89	123,27	89,87	60,25	53,01	42,39	35,46	
MFT 12-190A	824,1	635,4	525,7	345,1	208,47	131,59	93,89	61,92	53,93	43,22	36,32	
MFT 12-200A	867,5	668,8	553,4	363,2	219,44	138,51	94,46	63,87	56,77	45,50	38,23	
MFT 12-50B	214,4	172,8	145,8	97,7	58,51	33,96	24,76	16,60	14,60	11,68	9,77	
MFT 12-60B	257,2	207,3	174,9	117,3	70,21	40,75	29,71	19,92	17,52	14,01	11,73	
MFT 12-93B	342,5	276,0	232,9	156,2	99,37	59,30	44,10	30,83	27,12	21,69	18,16	
MFTB 12-100	431,6	341,8	295,4	191,4	110,60	68,91	49,77	33,65	29,31	22,82	19,17	
MFT 12-100B	432,6	348,6	294,2	197,2	118,06	68,52	49,96	33,49	29,46	23,56	19,71	
MFT 12-155B	673,9	543,1	458,3	307,3	183,94	106,76	77,83	52,18	45,91	36,71	30,71	

DISCHARGE POWER (W_{pC}) to 1.67 V_{pC} at 20°C

Type	Minutes				Hours							
	5	10	15	30	1	2	3	5	6	8	10	
MFT 12-100A	422,3	340,8	284,8	191,1	114,30	66,30	49,08	33,38	29,35	23,48	19,65	
MFT 12-150A	601,4	485,2	405,6	272,0	162,66	96,74	73,02	51,10	44,46	35,60	29,53	
MFT 12-175A	739,0	596,4	498,4	324,4	190,14	116,03	85,89	58,42	51,36	41,09	34,39	
MFT 12-180A	757,5	611,3	510,9	332,5	194,90	118,93	88,04	59,88	52,64	42,12	35,25	
MFT 12-190A	802,4	620,0	512,8	338,7	205,17	131,10	93,89	62,14	53,94	43,21	36,42	
MFT 12-200A	844,6	652,6	539,8	356,5	215,97	138,00	94,45	64,10	56,78	45,49	38,34	
MFT 12-50B	208,7	168,4	140,7	94,4	56,48	32,76	24,25	16,50	14,50	11,60	9,71	
MFT 12-60B	250,4	202,1	168,9	113,3	67,78	39,32	29,10	19,79	17,40	13,92	11,66	
MFT 12-93B	333,4	269,1	224,9	150,9	95,93	57,21	43,21	30,64	26,94	21,55	18,05	
MFTB 12-100	420,2	329,3	287,4	186,0	106,80	68,66	49,70	33,77	29,30	22,89	19,18	
MFT 12-100B	421,1	339,8	284,0	190,5	113,97	66,11	48,94	33,28	29,26	23,41	19,59	
MFT 12-155B	656,0	529,4	442,4	296,9	177,57	103,00	76,25	51,86	45,59	36,48	30,53	

DISCHARGE POWER (W_{pc}) to 1.70 V_{pc} at 20°C

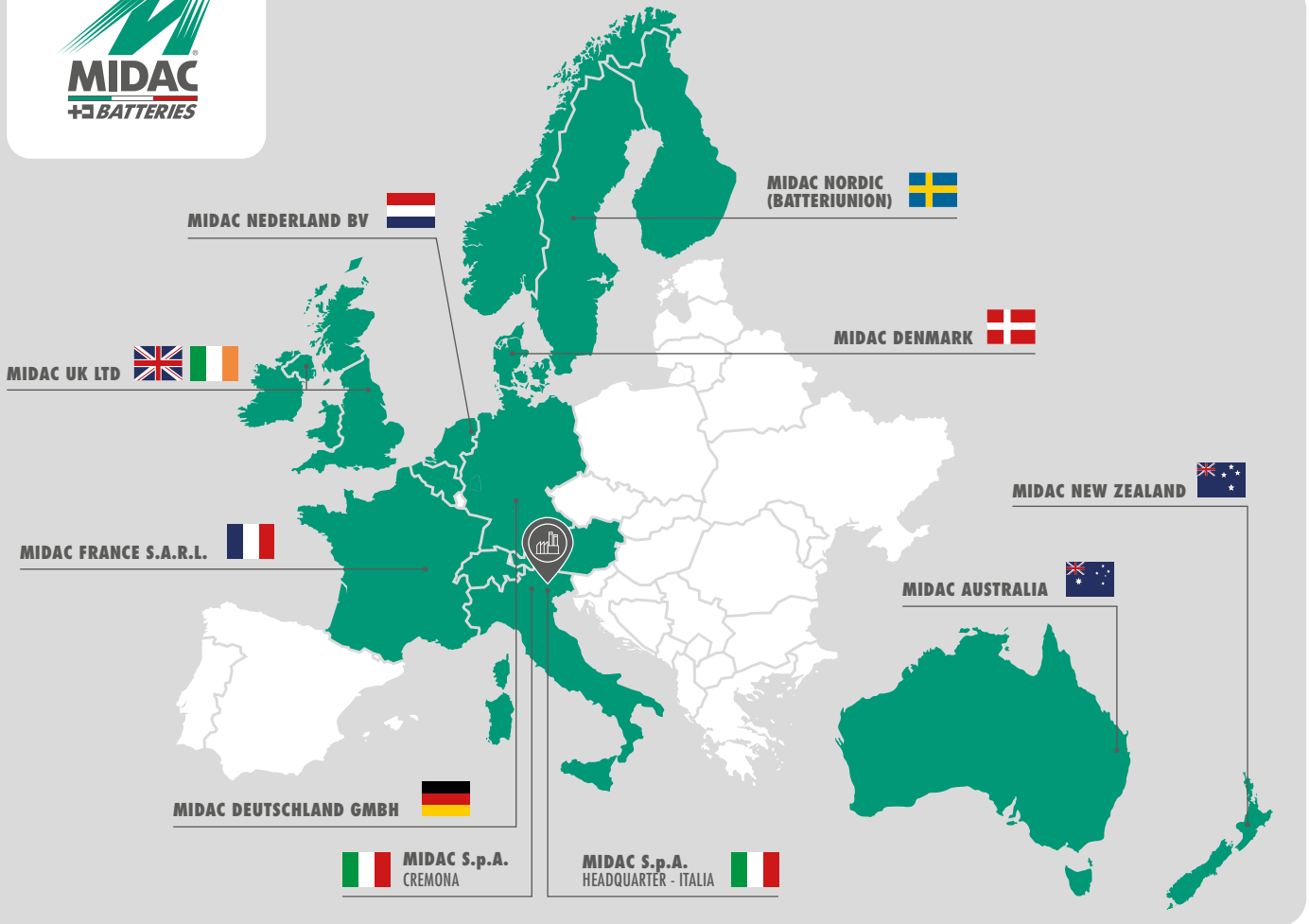
Type	Minutes				Hours						
	5	10	15	30	1	2	3	5	6	8	10
MFT 12-100A	409,1	329,8	278,0	186,1	111,00	64,78	48,06	32,68	29,13	23,38	19,53
MFT 12-150A	582,7	469,7	396,0	265,1	158,09	94,58	72,95	50,96	44,36	35,52	29,49
MFT 12-175A	715,9	577,2	486,5	315,9	184,65	113,37	84,11	57,19	50,97	40,92	34,18
MFT 12-180A	733,8	591,6	498,7	323,8	189,27	116,20	86,21	58,62	52,25	41,95	35,03
MFT 12-190A	780,0	603,8	510,4	333,0	203,94	130,69	93,92	62,39	54,00	43,24	36,56
MFT 12-200A	821,0	635,5	537,3	350,5	214,68	137,57	94,48	64,36	56,84	45,51	38,48
MFT 12-50B	202,2	163,0	137,4	92,0	54,85	32,01	23,75	16,15	14,39	11,56	9,65
MFT 12-60B	242,6	195,6	164,9	110,4	65,82	38,42	28,50	19,38	17,27	13,87	11,59
MFT 12-93B	323,0	260,4	219,5	146,9	93,16	55,90	42,31	29,99	26,73	21,46	17,99
MFTB 12-100	408,5	316,2	279,4	178,8	102,90	68,44	49,64	33,91	29,30	22,97	19,21
MFT 12-100B	407,9	328,9	277,2	185,6	110,68	64,59	47,92	32,59	29,04	23,32	19,47
MFT 12-155B	635,5	512,3	431,9	289,1	172,44	100,64	74,66	50,77	45,25	36,33	30,34

DISCHARGE POWER (W_{pc}) to 1.75 V_{pc} at 20°C

Type	Minutes				Hours						
	5	10	15	30	1	2	3	5	6	8	10
MFT 12-100A	383,8	313,6	262,0	174,8	108,20	63,88	47,20	32,64	28,99	23,34	19,41
MFT 12-150A	546,8	446,8	373,5	249,2	152,33	94,28	72,36	50,86	44,32	35,24	29,47
MFT 12-175A	671,7	548,8	458,5	305,8	180,00	111,79	82,60	57,12	50,73	40,85	33,97
MFT 12-180A	688,4	562,5	470,0	313,5	184,50	114,58	84,67	58,55	51,99	41,87	34,82
MFT 12-190A	735,1	576,3	501,5	317,0	192,66	130,49	94,03	62,41	54,02	43,27	36,49
MFT 12-200A	773,7	606,6	527,9	333,7	202,80	137,36	94,59	64,38	56,87	45,54	38,41
MFT 12-50B	189,7	155,0	129,5	86,4	53,47	31,57	23,32	16,13	14,32	11,53	9,67
MFT 12-60B	227,6	186,0	155,4	103,6	64,16	37,88	27,99	19,36	17,19	13,84	11,56
MFT 12-93B	303,0	247,6	206,9	138,0	90,81	55,12	41,55	29,96	26,60	21,42	17,96
MFTB 12-100	384,9	295,9	267,8	178,9	101,91	68,34	49,70	33,87	29,32	22,89	19,26
MFT 12-100B	382,7	312,7	261,2	174,2	107,89	63,70	47,06	32,55	28,90	23,27	19,35
MFT 12-155B	596,2	487,2	407,0	271,5	168,09	99,24	73,33	50,71	45,03	36,26	30,15

DISCHARGE POWER (W_{pc}) to 1.80 V_{pc} at 20°C

Type	Minutes				Hours						
	5	10	15	30	1	2	3	5	6	8	10
MFT 12-100A	354,2	286,6	242,4	167,2	105,70	62,90	46,65	31,74	28,90	23,32	19,29
MFT 12-150A	504,7	408,6	345,6	238,4	150,84	93,31	72,28	50,78	44,28	35,22	29,25
MFT 12-175A	619,9	501,6	424,2	292,6	175,84	110,08	81,64	55,55	50,58	40,81	33,76
MFT 12-180A	635,3	514,1	434,8	299,9	180,23	112,83	83,68	56,93	51,84	41,83	34,60
MFT 12-190A	706,6	564,7	491,5	314,1	187,29	128,96	93,87	62,56	54,16	43,19	36,65
MFT 12-200A	743,8	594,4	517,4	330,7	197,15	135,75	94,43	64,53	57,02	45,46	38,58
MFT 12-50B	175,0	141,6	119,8	82,6	52,23	31,08	23,05	15,69	14,28	11,52	9,68
MFT 12-60B	210,0	170,0	143,7	99,2	62,68	37,30	27,66	18,82	17,14	13,83	11,58
MFT 12-93B	279,6	226,3	191,4	132,0	88,71	54,28	41,07	29,13	26,53	21,40	17,93
MFTB 12-100	352,4	281,6	252,3	164,2	96,16	67,54	49,61	33,90	29,39	22,85	19,23
MFT 12-100B	353,2	285,8	241,7	166,7	105,40	62,72	46,52	31,65	28,82	23,25	19,23
MFT 12-155B	550,3	445,2	376,6	259,7	164,21	97,72	72,47	49,31	44,90	36,23	29,97



MIDAC S.p.A. HEADQUARTERS + PRODUCTION PLANT
 VIA A.VOLTA, 2 - Z.I. - 37038 SOAVE (VERONA) - ITALIA
 TEL. +39 045 61 32 1 32 - FAX +39 045 61 32 1 33
 E-mail: midac@midacbatteries.com

MIDAC CREMONA PRODUCTION PLANT
 TEL. +39 0372 1879400
 E-mail: midac@midacbatteries.com

MIDAC FRANCE S.A.R.L.
 TEL. +33 03 89 622380
 E-mail: contact@midacbatteries.com

MIDAC UK LTD
 TEL. +44 01691 663111
 E-mail: enquiries@midacbatteries.com
 SALES OFFICE IRELAND
 TEL. + 44 02837 511744

MIDAC NORDIC AB
 TEL. +46 8 795 28 50
 E-mail: infose@midacbatteries.com

MIDAC DEUTSCHLAND GMBH
 TEL. +49 (0) 800 7246776
 E-mail: vertrieb@midacbatteries.com

MIDAC NEDERLAND BV
 TEL. +31 318 678230
 E-mail: verkoop@midacbatteries.com

MIDAC AUSTRALIA
 TEL. +61 02 4647 1422
 E-mail: midac.australia@midacbatteries.com

www.midacbatteries.com

MIDAC PRODUZIONE VERDE

Midac utilizza energia rinnovabile. Dal proprio impianto fotovoltaico viene prodotta energia per la produzione di batterie e accumulatori, evitando l'emissione di 400 tonnellate di CO₂ ogni anno.

MIDAC FABRICATION ÉCOLOGIQUE

Midac utilise des énergies renouvelables. Son installation photovoltaïque génère de l'énergie pour la production de batteries et d'accumulateurs, ce qui permet d'éviter l'émission de 400 tonnes de CO₂ chaque année.

MIDAC GREEN PRODUCTION

Midac uses energy from renewable sources. The company's photovoltaic plant generates energy for the production of batteries and accumulators, avoiding the emission of 400 tons of CO₂ each year.

MIDAC GRÜNE ENERGIE

Midac verwendet grüne Produktion, welche von der eigenen Solaranlage geliefert wird, um ihre Batterien und Akkumulatoren herzustellen. So sind wir in der Lage 400 Tonnen an CO₂ einzusparen.

MIDAC PRODUCCIÓN DE ENERGÍA VERDE

Midac utiliza energía renovable. Cuenta con un sistema fotovoltaico propio que produce energía para la fabricación de baterías y acumuladores permitiendo evitar la emisión de 400 toneladas de CO₂ al año.

MIDAC GRÖN PRODUKTION

Midac använder förnybar energi. Från den egna solcellsanläggningen produceras energi för tillverkningen av batterier och ackumulatörer, vilket innebär att 400 ton CO₂-utsläpp kan undvikas varje år.

