

www.midacbatteries.com



MOG

Vented Lead-Acid STANDBY POWER BATTERIES

SPECIFICATION

(EU Version)



ADVANTAGES

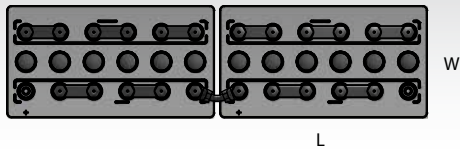
- ✓ 20 years Design Life
- ✓ Good deep discharge capability
- ✓ Excellent high-rate performance
- ✓ Maximum charging efficiency
- ✓ Stable float charge characteristics
- ✓ Extended topping-up intervals

MAIN APPLICATIONS

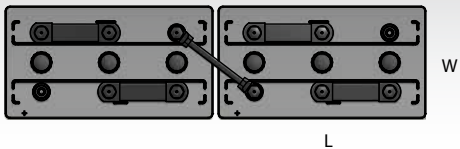
- ✓ Telecommunications
- ✓ Power plants
- ✓ Substations
- ✓ Emergency power
- ✓ UPS units

STANDARD REF.

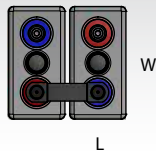
- ✓ EN 60896-1 1
- ✓ EN 50272-2



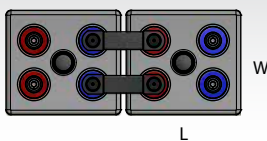
MOG Block 12V 1/50
MOG Block 12V 2/100



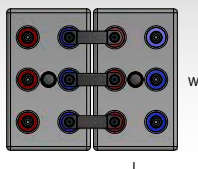
MOG Block 6V 3/150
MOG Block 6V 4/200
MOG Block 6V 5/250
MOG Block 6V 6/300



2MOG100	7MOG350
3MOG150	8MOG400
4MOG200	9MOG450
5MOG250	5MOG500
6MOG300	6MOG600



7MOG700	11MOG1100
8MOG800	12MOG1200
9MOG900	13MOG1300
10MOG1000	14MOG1400



15MOG1500
16MOG1600
17MOG1700
18MOG1800
19MOG1900
20MOG2000

MOG BLOCK												
Type	Nominal Voltage	Actual Capacity	Ri	Isc	Dimensions (mm)			Weight		Electrolyte		No. of Terminals
	V	Ah/8Hrs	mOhm	kA	Length	Width	Overall Height	Wet Kg	Dry Kg	Weight Kg	Volume Litres	
MOGblock 12-50	12	51	14,75	0,83	272	205	392	41,3	31,8	9	7,6	2
MOGblock 12-100	12	102	11,56	1,05	380	205	392	61,6	45,7	16	12,8	2
MOGblock 6-150	6	152	3,16	1,92	272	205	392	43,4	31,4	12	9,7	2
MOGblock 6-200	6	203	2,37	2,56	380	205	392	58,0	40,5	18	14,1	2
MOGblock 6-250	6	249	1,90	3,20	380	205	392	62,5	46,7	16	12,8	2
MOGblock 6-300	6	293	1,59	3,84	380	205	392	68,5	53,5	15	12,1	2

MOG CELLS												
Type	Nominal Voltage	Actual Capacity	Ri	Isc	Dimensions (mm)			Weight		Electrolyte		No. of Terminals
	V	Ah/8Hrs	mOhm	kA	Length	Width	Overall Height	Wet Kg	Dry Kg	Weight Kg	Volume Litres	
MOG 100 - EU	2	104	1,26	1,60	103	206	420	14,6	9,7	5	4,0	2
MOG 150 - EU	2	154	0,86	2,30	103	206	420	16,6	11,9	5	3,8	2
MOG 200 - EU	2	203	0,66	3,00	124	206	420	20,4	14,5	6	4,7	2
MOG 250 - EU	2	254	0,54	3,70	124	206	420	22,1	16,7	5	4,3	2
MOG 300 - EU	2	305	0,46	4,40	145	206	420	26,0	19,4	7	5,3	2
MOG 350 - EU	2	356	0,40	5,10	187	206	420	31,8	22,3	9	7,7	2
MOG 400 - EU	2	406	0,35	5,80	187	206	420	33,2	24,5	9	7,0	2
MOG 450 - EU	2	457	0,32	6,50	187	206	420	35,0	26,8	8	6,6	2
MOG 500 - EU	2	503	0,53	3,80	145	206	726	45,5	32,0	13	10,9	2
MOG 600 - EU	2	603	0,43	4,75	145	206	726	49,4	36,3	13	10,6	2
MOG 700 - EU	2	704	0,36	5,69	210	191	726	62,3	45,7	17	13,4	4
MOG 800 - EU	2	804	0,31	6,62	210	191	726	66,1	50,0	16	13,0	4
MOG 900 - EU	2	905	0,27	7,56	210	233	726	76,7	55,9	21	16,8	4
MOG 1000 - EU	2	1006	0,24	8,50	210	233	726	80,8	60,2	21	16,6	4
MOG 1100 - EU	2	1106	0,21	9,43	210	275	726	91,5	66,1	25	20,5	4
MOG 1200 - EU	2	1207	0,19	10,37	210	275	726	95,4	70,4	25	20,2	4
MOG 1300 - EU	2	1281	0,18	11,30	210	275	726	99,2	74,7	25	19,8	4
MOG 1400 - EU	2	1366	0,16	12,24	210	275	726	103,2	79,0	24	19,6	4
MOG 1500 - EU	2	1508	0,15	13,18	218	368	701	120,0	88,0	32	25,8	6
MOG 1600 - EU	2	1609	0,14	14,11	218	368	701	123,9	92,3	32	25,5	6
MOG 1700 - EU	2	1692	0,13	15,05	218	368	701	127,8	96,6	31	25,2	6
MOG 1800 - EU	2	1810	0,12	15,98	218	449	701	144,9	103,9	41	33,1	6
MOG 1900 - EU	2	1911	0,11	16,92	218	449	701	148,6	108,2	40	32,5	6
MOG 2000 - EU	2	2001	0,11	17,86	218	449	701	152,5	112,5	40	32,2	6

SPECIFICATION - MOG BLOCK

√ Positive plates	Thick flat pasted plate with lead selenium grid alloy (cage design)
√ Negative plates	Thick flat pasted plate with lead selenium grid alloy (cage design)
√ Separators	Microporous plastic separators with fiberglass mat
√ Container	High-strength transparent SAN (option: available in Flame Retardant PC UL94 V0)
√ Lid	Opaque gray SAN (option: available in Flame Retardant ABS UL94 V0)
√ Electrolyte	Diluite solution of sulphuric acid SG1.240 ±0.01 at 25°C
√ Electrolyte reserve	Maximum availability over the plates
√ Terminal Posts	d24 with M10 threaded insert
√ Posts sealing	Sealing bush on HQ post finishing
√ Vent caps	Flame arrestor ceramic vent fully tested in compliance with UL standard (option: Flip-top version)
√ Plates suspension	Bottom supported with sediment space
√ Inter-cell connectors	Fully insulated copper bar
√ Inter-block connectors	Fully insulated flexible copper connectors
√ Terminal hardware	Stainless steel with insulating caps

SPECIFICATION - MOG CELLS

√ Positive plates	Thick flat pasted plate with lead selenium grid alloy (cage design)
√ Negative plates	Thick flat pasted plate with lead selenium grid alloy (cage design)
√ Separators	Microporous plastic separators with fiberglass mat
√ Container	High-strength transparent SAN (option: available in Flame Retardant PC UL94 V0)
√ Lid	Opaque gray ABS (option: available in Flame Retardant ABS UL94 V0)
√ Electrolyte	Diluite solution of sulphuric acid SG1.240 ±0.01 at 25°C
√ Electrolyte reserve	Maximum availability over the plates
√ Terminal Posts	Robust design d.30 mm with M10 threaded insert
√ Posts sealing	Double sealing on HQ post finishing
√ Vent caps	Flame arrestor ceramic vent fully tested in compliance with UL standard (option: Flip-top version)
√ Plates suspension	Bottom supported with sediment space
√ Inter-cell connectors	Fully insulated copper
√ Terminal hardware	Fully insulated steel

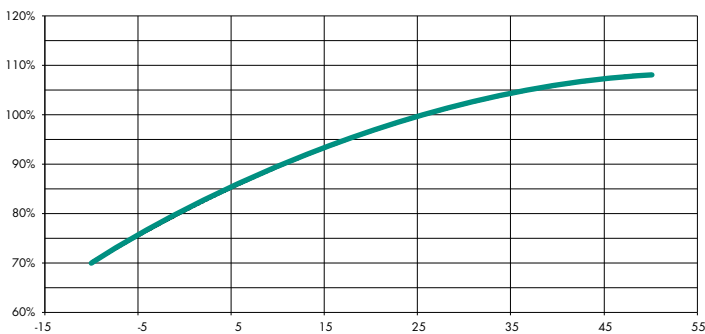
OPERATION PARAMETERS - MOG BLOCK

√ Float Voltage (V)	2.22 Vpc to 2.23 Vpc
√ Max Float Current (A)	0.20 C10
√ Boost Voltage (V)	2.33 Vpc to 2.35 Vpc
√ Max Boost Current (A)	0.15 C10
√ Operating Temperature	-10°C to +60°C
√ Self Discharge	<6% /month at 25°C
√ Torque setting	MOGblock: 11 ± 1 Nm (bolts on connections)

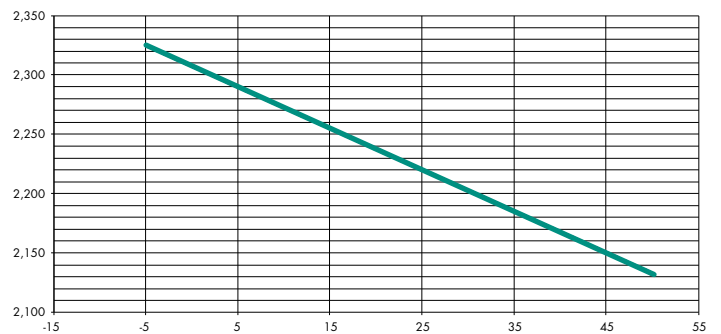
OPERATION PARAMETERS - MOG CELLS

√ Float Voltage (V)	2.22 Vpc to 2.23 Vpc
√ Max Float Current (A)	0.20 C10
√ Boost Voltage (V)	2.33 Vpc to 2.35 Vpc
√ Max Boost Current (A)	0.15 C10
√ Operating Temperature	-10°C to +60°C
√ Self Discharge	<6% /month at 25°C
√ Torque setting	MOG 2V (EU): 22 ± 1 Nm (bolts on connections)

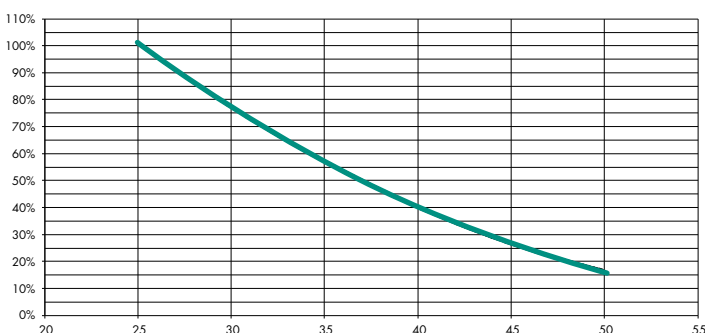
PERFORMANCE Capacity vs Temperature (°C)



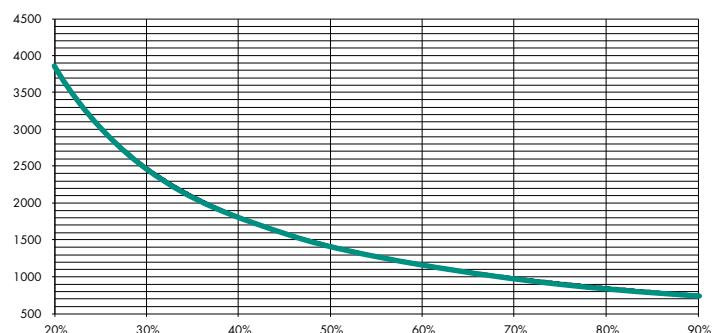
TEMPERATURE COMPENSATION Float Voltage vs Temperature (°C)



THERMAL DEGRADATION Lifetime vs Temperature (°C)



LIFECYCLES No. of Cycles vs D.o.D. (% C8)



DISCHARGE DATA (A) to 1.65 Vpc at 25°C

Type	DISCHARGE TIME (Minutes)								DISCHARGE TIME (Hours)									
	1	5	7	10	12	15	20	30	1	2	3	4	5	6	7	8	10	24
MOGblock 12-50	128,1	97,8	88,8	78,5	73,0	66,3	57,6	46,5	30,3	18,4	-	-	-	-	-	-	-	-
MOGblock 12-100	256,2	195,5	177,5	157,0	145,9	132,6	115,1	93,0	60,6	36,8	-	-	-	-	-	-	-	-
MOGblock 6-150	384,3	293,3	266,3	235,5	218,9	198,9	172,7	139,5	90,9	55,2	-	-	-	-	-	-	-	-
MOGblock 6-200	512,4	391,0	355,0	314,0	291,9	265,2	230,2	186,0	121,2	73,6	-	-	-	-	-	-	-	-
MOGblock 6-250	627,7	479,0	434,9	384,7	357,6	324,9	282,0	227,9	148,5	90,2	-	-	-	-	-	-	-	-
MOGblock 6-300	737,9	563,0	511,2	452,2	420,3	381,9	331,5	267,8	174,5	106,0	-	-	-	-	-	-	-	-
MOG 100	261,3	199,4	181,1	160,1	148,9	135,3	117,4	94,9	61,8	37,5	-	-	-	-	-	-	-	-
MOG 150	388,1	296,2	268,9	237,9	221,1	200,9	174,4	140,9	91,8	55,8	-	-	-	-	-	-	-	-
MOG 200	512,4	391,0	355,0	314,0	291,9	265,2	230,2	186,0	121,2	73,6	-	-	-	-	-	-	-	-
MOG 250	640,5	488,8	443,8	392,5	364,9	331,5	287,8	232,5	151,5	92,0	-	-	-	-	-	-	-	-
MOG 300	768,6	586,5	532,5	471,0	437,8	397,8	345,3	279,0	181,8	110,4	-	-	-	-	-	-	-	-
MOG 350	896,7	684,3	621,3	549,5	510,8	464,1	402,9	325,5	212,1	128,8	-	-	-	-	-	-	-	-
MOG 400	1024,8	782,0	710,0	628,0	583,8	530,4	460,4	372,0	242,4	147,2	-	-	-	-	-	-	-	-
MOG 450	1152,9	879,8	798,8	706,5	656,7	596,7	518,0	418,5	272,7	165,6	-	-	-	-	-	-	-	-
MOG 500	713,0	636,3	602,5	561,0	535,5	504,0	459,8	392,5	276,5	179,0	-	-	-	-	-	-	-	-
MOG 600	855,6	763,5	723,0	673,2	642,6	604,8	551,7	471,0	331,8	214,8	-	-	-	-	-	-	-	-
MOG 700	998,2	890,8	843,5	785,4	749,7	705,6	643,7	549,5	387,1	250,6	-	-	-	-	-	-	-	-
MOG 800	1140,8	1018,0	964,0	897,6	856,8	806,4	735,6	628,0	442,4	286,4	-	-	-	-	-	-	-	-
MOG 900	1283,4	1145,3	1084,5	1009,8	963,9	907,2	827,6	706,5	497,7	322,2	-	-	-	-	-	-	-	-
MOG 1000	1426,0	1272,5	1205,0	1122,0	1071,0	1008,0	919,5	785,0	553,0	358,0	-	-	-	-	-	-	-	-
MOG 1100	1568,6	1399,8	1325,5	1234,2	1178,1	1108,8	1011,5	863,5	608,3	393,8	-	-	-	-	-	-	-	-
MOG 1200	1711,2	1527,0	1446,0	1346,4	1285,2	1209,6	1103,4	942,0	663,6	429,6	-	-	-	-	-	-	-	-
MOG 1300	1816,7	1621,2	1535,2	1429,4	1364,5	1284,2	1171,4	1000,1	704,5	456,1	-	-	-	-	-	-	-	-
MOG 1400	1936,5	1728,1	1636,4	1523,7	1454,4	1368,9	1248,7	1066,0	751,0	486,2	-	-	-	-	-	-	-	-
MOG 1500	2139,0	1908,8	1807,5	1683,0	1606,5	1512,0	1379,3	1177,5	829,5	537,0	-	-	-	-	-	-	-	-
MOG 1600	2281,6	2036,0	1928,0	1795,2	1713,6	1612,8	1471,2	1256,0	884,8	572,8	-	-	-	-	-	-	-	-
MOG 1700	2400,0	2141,6	2028,0	1888,3	1802,5	1696,5	1547,5	1321,2	930,7	602,5	-	-	-	-	-	-	-	-
MOG 1800	2566,8	2290,5	2169,0	2019,6	1927,8	1814,4	1655,1	1413,0	995,4	644,4	-	-	-	-	-	-	-	-
MOG 1900	2709,4	2417,8	2289,5	2131,8	2034,9	1915,2	1747,1	1491,5	1050,7	680,2	-	-	-	-	-	-	-	-
MOG 2000	2837,7	2532,3	2398,0	2232,8	2131,3	2005,9	1829,8	1562,2	1100,5	712,4	-	-	-	-	-	-	-	-

DISCHARGE DATA (A) to 1.70 Vpc at 25°C

Type	DISCHARGE TIME (Minutes)								DISCHARGE TIME (Hours)									
	1	5	7	10	12	15	20	30	1	2	3	4	5	6	7	8	10	24
MOGblock 12-50	106,0	84,7	77,9	70,1	65,7	60,3	53,4	43,8	29,2	18,2	13,4	-	-	-	-	-	-	-
MOGblock 12-100	212,0	169,4	155,8	140,2	131,4	120,5	106,8	87,6	58,3	36,4	26,8	-	-	-	-	-	-	-
MOGblock 6-150	318,0	254,1	233,7	210,3	197,1	180,8	160,2	131,4	87,5	54,6	40,3	-	-	-	-	-	-	-
MOGblock 6-200	424,0	338,8	311,6	280,4	262,8	241,0	213,6	175,2	116,6	72,8	53,7	-	-	-	-	-	-	-
MOGblock 6-250	519,4	415,0	381,7	343,5	321,9	295,2	261,7	214,6	142,8	89,2	65,8	-	-	-	-	-	-	-
MOGblock 6-300	610,6	487,9	448,7	403,8	378,4	347,0	307,6	252,3	167,9	104,8	77,3	-	-	-	-	-	-	-
MOG 100	216,2	172,8	158,9	143,0	134,0	122,9	108,9	89,4	59,5	37,1	27,4	-	-	-	-	-	-	-
MOG 150	321,2	256,6	236,0	212,4	199,1	182,6	161,8	132,7	88,3	55,1	40,7	-	-	-	-	-	-	-
MOG 200	424,0	338,8	311,6	280,4	262,8	241,0	213,6	175,2	116,6	72,8	53,7	-	-	-	-	-	-	-
MOG 250	530,0	423,5	389,5	350,5	328,5	301,3	267,0	219,0	145,8	91,0	67,1	-	-	-	-	-	-	-
MOG 300	636,0	508,2	467,4	420,6	394,2	361,5	320,4	262,8	174,9	109,2	80,5	-	-	-	-	-	-	-
MOG 350	742,0	592,9	545,3	490,7	459,9	421,8	373,8	306,6	204,1	127,4	93,9	-	-	-	-	-	-	-
MOG 400	848,0	677,6	623,2	560,8	525,6	482,0	427,2	350,4	233,2	145,6	107,4	-	-	-	-	-	-	-
MOG 450	954,0	762,3	701,1	630,9	591,3	542,3	480,6	394,2	262,4	163,8	120,8	-	-	-	-	-	-	-
MOG 500	619,5	562,5	539,0	507,0	487,8	462,5	425,0	368,5	264,5	173,8	132,0	-	-	-	-	-	-	-
MOG 600	743,4	675,0	646,8	608,4	585,4	555,0	510,0	442,2	317,4	208,5	158,4	-	-	-	-	-	-	-
MOG 700	867,3	787,5	754,6	709,8	682,9	647,5	595,0	515,9	370,3	243,3	184,8	-	-	-	-	-	-	-
MOG 800	991,2	900,0	862,4	811,2	780,5	740,0	680,0	589,6	423,2	278,0	211,2	-	-	-	-	-	-	-
MOG 900	1115,1	1012,5	970,2	912,6	878,0	832,5	765,0	663,3	476,1	312,8	237,6	-	-	-	-	-	-	-
MOG 1000	1239,0	1125,0	1078,0	1014,0	975,6	925,0	850,0	737,0	529,0	347,5	264,0	-	-	-	-	-	-	-
MOG 1100	1362,9	1237,5	1185,8	1115,4	1073,1	1017,5	935,0	810,7	581,9	382,3	290,4	-	-	-	-	-	-	-
MOG 1200	1486,8	1350,0	1293,6	1216,8	1170,7	1110,0	1020,0	884,4	634,8	417,0	316,8	-	-	-	-	-	-	-
MOG 1300	1578,5	1433,3	1373,4	1291,8	1242,9	1178,5	1082,9	938,9	673,9	442,7	336,3	-	-	-	-	-	-	-
MOG 1400	1682,6	1527,8	1463,9	1377,0	1324,8	1256,2	1154,3	1000,8	718,4	471,9	358,5	-	-	-	-	-	-	-
MOG 1500	1858,5	1687,5	1617,0	1521,0	1463,4	1387,5	1275,0	1105,5	793,5	521,3	396,0	-	-	-	-	-	-	-
MOG 1600	1982,4	1800,0	1724,8	1622,4	1560,9	1480,0	1360,0	1179,2	846,4	556,0	422,4	-	-	-	-	-	-	-
MOG 1700	2085,2	1893,4	1814,3	1706,6	1641,9	1556,8	1430,6	1240,4	890,3	584,8	444,3	-	-	-	-	-	-	-
MOG 1800	2230,2	2025,0	1940,4	1825,2	1756,1	1665,0	1530,0	1326,6	952,2	625,5	475,2	-	-	-	-	-	-	-
MOG 1900	2354,1	2137,5	2048,2	1926,6	1853,6	1757,5	1615,0	1400,3	1005,1	660,3	501,6	-	-	-	-	-	-	-
MOG 2000	2465,6	2238,7	2145,2	2017,9	1941,4	1840,7	1691,5	1466,6	1052,7	691,5	525,4	-	-	-	-	-	-	-

DISCHARGE DATA (A) to 1.75 Vpc at 25°C

Type	DISCHARGE TIME (Minutes)								DISCHARGE TIME (Hours)									
	1	5	7	10	12	15	20	30	1	2	3	4	5	6	7	8	10	24
MOGblock 12-50	91,0	73,7	68,1	61,7	58,4	54,2	48,7	40,8	28,3	18,0	13,4	10,8	9,1	7,9	7,0	6,4	5,3	2,8
MOGblock 12-100	182,0	147,4	136,2	123,4	116,8	108,4	97,4	81,6	56,6	36,0	26,7	21,5	18,1	15,7	14,0	12,7	10,7	5,5
MOGblock 6-150	273,0	221,1	204,3	185,1	175,2	162,6	146,1	122,4	84,9	54,0	40,1	32,3	27,2	23,6	21,0	19,1	16,0	8,3
MOGblock 6-200	364,0	294,8	272,4	246,8	233,6	216,8	194,8	163,2	113,2	72,0	53,4	43,0	36,2	31,5	28,0	25,4	21,4	11,0
MOGblock 6-250	445,9	361,1	333,7	302,3	286,2	265,6	238,6	199,9	138,7	88,2	65,4	52,7	44,3	38,6	34,3	31,1	26,2	13,5
MOGblock 6-300	524,2	424,5	392,3	355,4	336,4	312,2	280,5	235,0	163,0	103,7	76,9	61,9	52,1	45,3	40,3	36,6	30,8	15,8
MOG 100	185,6	150,3	138,9	125,9	119,1	110,6	99,3	83,2	57,7	36,7	27,2	21,9	18,5	16,1	14,3	13,0	10,9	5,6
MOG 150	275,7	223,3	206,3	187,0	177,0	164,2	147,6	123,6	85,7	54,5	40,5	32,6	27,4	23,8	21,2	19,2	16,2	8,3
MOG 200	364,0	294,8	272,4	246,8	233,6	216,8	194,8	163,2	113,2	72,0	53,4	43,0	36,2	31,5	28,0	25,4	21,4	11,0
MOG 250	455,0	368,5	340,5	308,5	292,0	271,0	243,5	204,0	141,5	90,0	66,8	53,8	45,3	39,4	35,0	31,8	26,7	13,8
MOG 300	546,0	442,2	408,6	370,2	350,4	325,2	292,2	244,8	169,8	108,0	80,1	64,5	54,3	47,2	42,0	38,1	32,0	16,5
MOG 350	637,0	515,9	476,7	431,9	408,8	379,4	340,9	285,6	198,1	126,0	93,5	75,3	63,4	55,1	49,0	44,5	37,4	19,3
MOG 400	728,0	589,6	544,8	493,6	467,2	433,6	389,6	326,4	226,4	144,0	106,8	86,0	72,4	63,0	56,0	50,8	42,7	22,0
MOG 450	819,0	663,3	612,9	555,3	525,6	487,8	438,3	367,2	254,7	162,0	120,2	96,8	81,5	70,8	63,0	57,2	48,1	24,8
MOG 500	920,0	740,0	680,0	600,0	560,0	510,0	450,0	370,0	250,0	150,0	100,0	80,0	65,0	56,0	49,0	43,0	35,0	18,0
MOG 600	1080,0	864,0	792,0	705,6	658,8	608,4	547,2	456,0	304,8	187,2	137,6	109,6	87,7	76,8	68,4	60,8	50,4	25,2
MOG 700	1280,0	1024,0	944,0	835,2	780,8	729,6	657,6	547,2	364,8	220,8	162,4	129,6	103,7	91,2	81,6	72,8	60,8	30,4
MOG 800	1440,0	1152,0	1056,0	924,0	864,0	806,4	724,8	604,8	403,2	244,8	183,6	146,4	118,4	105,6	95,2	84,8	71,2	35,2
MOG 900	1620,0	1316,0	1206,0	1065,6	1008,0	943,2	842,4	705,6	453,6	273,6	205,2	164,4	132,0	119,6	108,0	96,4	81,6	40,8
MOG 1000	1800,0	1440,0	1320,0	1170,0	1116,0	1044,0	936,0	780,0	504,0	300,0	225,0	180,0	144,0	128,0	117,0	105,0	89,0	45,0
MOG 1100	1980,0	1584,0	1458,0	1285,2	1228,8	1156,8	1041,6	871,2	554,4	333,6	250,2	200,4	158,4	142,8	131,2	119,6	102,0	50,4
MOG 1200	2160,0	1728,0	1584,0	1401,6	1344,0	1267,2	1142,4	950,4	604,8	367,2	275,2	220,8	172,8	156,0	144,0	132,0	112,0	56,0
MOG 1300	2340,0	1872,0	1728,0	1533,6	1476,0	1396,8	1267,2	1051,2	655,2	400,8	298,8	240,0	187,2	170,4	158,4	145,6	125,6	62,8
MOG 1400	2520,0	2016,0	1872,0	1665,6	1608,0	1526,4	1396,8	1161,6	705,6	434,4	322,4	259,2	201,6	183,6	171,6	158,4	137,6	68,8
MOG 1500	2700,0	2160,0	2016,0	1807,2	1752,0	1668,0	1538,4	1291,2	756,0	468,0	346,4	277,6	216,0	198,0	186,0	173,6	152,0	74,4
MOG 1600	2880,0	2304,0	2160,0	1939,2	1884,0	1798,4	1668,8	1411,2	806,4	501,6	370,8	296,4	230,4	211,2	199,2	186,4	164,8	80,8
MOG 1700	3060,0	2448,0	2304,0	2071,2	2016,0	1929,6	1800,0	1509,6	856,8	535,2	395,2	311,2	244,8	225,6	213,6	201,6	180,0	87,2
MOG 1800	3240,0	2592,0	2448,0	2203,2	2148,0	2066,4	1936,8	1617,6	907,2	568,8	420,0	331,2	259,2	240,0	228,0	216,0	194,4	93,6
MOG 1900	3420,0	2736,0	2592,0	2335,2	2292,0	2210,4	2080,8	1728,0	957,6	602,4	444,8	351,2	273,6	254,4	242,4	230,4	208,8	100,0
MOG 2000	3600,0	2880,0	2736,0	2467,2	2436,0	2354,4	2224,8	1848,0	1008,0	636,0	469,2	371,2	288,0	268,8	256,8	244,8	223,2	106,4

DISCHARGE DATA (A) to 1.80 Vpc at 25°C

Type	DISCHARGE TIME (Minutes)								DISCHARGE TIME (Hours)									
	1	5	7	10	12	15	20	30	1	2	3	4	5	6	7	8	10	24
MOGblock 12-50	73,5	62,0	58,0	53,4	50,8	47,4	43,0	36,4	25,9	17,0	12,8	10,3	8,7	7,6	6,8	6,2	5,2	2,7
MOGblock 12-100	147,0	124,0	116,0	106,7	101,5	94,9	85,9	72,8	51,7	33,9	25,5	20,6	17,4	15,2	13,7	12,4	10,4	5,4
MOGblock 6-150	220,5	186,0	174,0	160,1	152,3	142,3	128,9	109,2	77,6	50,9	38,3	31,0	26,1	22,9	20,5	18,6	15,7	8,0
MOGblock 6-200	294,0	248,0	232,0	213,4	203,0	189,7	171,8	145,6	103,4	67,8	51,0	41,3	34,8	30,5	27,3	24,8	20,9	10,7
MOGblock 6-250	360,2	303,8	284,2	261,4	248,7	232,4	210,5	178,4	126,7	83,1	62,5	50,6	42,7	37,3	33,5	30,3	25,6	13,1
MOGblock 6-300	423,4	357,1	334,1	307,3	292,3	273,2	247,4	209,7	148,9	97,6	73,4	59,4	50,2	43,9	39,3	35,7	30,1	15,4
MOG 100	149,9	126,5	118,3	108,8	103,5	96,7	87,6	74,3	52,7	34,6	26,0	21,1	17,8	15,5	13,9	12,6	10,6	5,5
MOG 150	222,7	187,9	175,7	161,7	153,8	143,7	130,1	110,3	78,3	51,4	38,6	31,3	26,4	23,1	20,7	18,8	15,8	8,1
MOG 200	294,0	248,0	232,0	213,4	203,0	189,7	171,8	145,6	103,4	67,8	51,0	41,3	34,8	30,5	27,3	24,8	20,9	10,7
MOG 250	367,5	310,0	290,0	266,8	253,8	237,1	214,8	182,0	129,3	84,8	63,8	51,6	43,6	38,1	34,2	31,0	26,1	13,4
MOG 300	441,0	372,0	348,0	320,1	304,5	284,6	257,7	218,4	155,1	101,7	76,5	61,9	52,3	45,7	41,0	37,1	31,3	16,1
MOG 350	514,5	434,0	406,0	373,5	355,3	332,0	300,7	254,8	181,0	118,7	89,3	72,2	61,0	53,3	47,8	43,3	36,5	18,7
MOG 400	588,0	496,0	464,0	426,8	406,0	379,4	343,6	291,2	206,8	135,6	102,0	82,6	69,7	61,0	54,6	49,5	41,8	21,4
MOG 450	661,5	558,0	522,0	480,2	456,8	426,8	386,6	327,6	232,7	152,6	114,8	92,9	78,4	68,6	61,5	55,7	47,0	24,1
MOG 500	742,0	618,0	582,0	523,6	504,0	474,0	428,8	364,8	266,4	171,6	129,6	103,2	87,6	77,4	70,2	63,0	53,4	27,6
MOG 600	864,0	720,0	672,0	608,4	584,0	552,0	504,0	432,0	309,6	201,6	151,2	117,6	100,8	89,6	81,6	74,4	64,8	32,8
MOG 700	972,0	816,0	768,0	689,6	664,0	632,0	584,0	504,0	350,4	225,6	170,4	132,0	113,6	101,6	92,8	85,6	75,2	37,6
MOG 800	1080,0	900,0	840,0	760,8	736,0	704,0	656,0	552,0	391,2	250,8	189,6	146,4	126,0	114,0	105,6	98,4	87,2	42,4
MOG 900	1188,0	990,0	936,0	831,6	808,0	776,0	728,0	612,0	432,0	275,2	208,8	161,6	140,0	128,0	120,0	112,0	100,0	47,2
MOG 1000	1296,0	1080,0	1026,0	902,4	876,0	846,0	798,0	672,0	472,8	300,0	228,0	177,6	155,2	142,4	133,6	125,6	114,4	52,0
MOG 1100	1404,0	1176,0	1116,0	973,2	948,0	918,0	870,0	744,0	513,6	324,0	246,0	191,2	168,0	155,2	146,4	138,4	127,2	57,6
MOG 1200	1512,0	1260,0	1200,0	1044,0	1016,0	986,0	938,0	806,0	554,4	348,0	264,0	206,4	182,4	170,4	162,4	154,4	143,2	62,4
MOG 1300	1620,0	1356,0	1296,0	1114,8	1088,0	1058,0	1010,0	878,0	595,2	372,0	284,0	222,4	197,6	185,6	177,6	170,4	160,0	68,0
MOG 1400	1728,0	1440,0	1380,0	1185,6	1160,0	1130,0	1082,0	950,0	636,0	396,0	302,4	236,8	211,2	199,2	192,0	184,8	175,2	74,4
MOG 1500	1836,0	1548,0	1488,0	1256,4	1232,0	1202,0	1154,0	1022,0	676,8	420,0	324,0	254,4	228,0	216,0	208,8	201,6	192,0	80,8
MOG 1600	1944,0	1620,0	1560,0	1327,2	1304,0	1274,0	1226,0	1094,0	717,6	444,0	342,4	268,8	242,4	230,4	223,2	216,0	207,2	87,2
MOG 1700	2052,0	1716,0	1656,0	1398,0	1376,0	1346,0	1298,0	1166,0	758,4	468,0	360,8	283,2	256,8	244,8	237,6	230,4	221,6	94,4
MOG 1800	2160,0	1800,0	1740,0	1468,8	1448,0	1418,0	1370,0											

DISCHARGE DATA (A) to 1.81 Vpc at 25°C

Type	DISCHARGE TIME (Minutes)								DISCHARGE TIME (Hours)									
	1	5	7	10	12	15	20	30	1	2	3	4	5	6	7	8	10	24
MOGblock 12-50	70,0	59,7	56,0	51,7	49,2	46,1	41,8	35,5	25,4	16,7	12,6	10,2	8,6	7,5	6,8	6,2	5,2	2,7
MOGblock 12-100	140,0	119,3	112,0	103,4	98,4	92,1	83,6	71,0	50,7	33,5	25,3	20,4	17,2	15,1	13,5	12,3	10,4	5,3
MOGblock 6-150	210,0	179,0	167,9	155,0	147,7	138,2	125,4	106,6	76,1	50,2	37,9	30,7	25,9	22,6	20,3	18,5	15,6	8,0
MOGblock 6-200	280,0	238,6	223,9	206,7	196,9	184,3	167,2	142,1	101,4	67,0	50,5	40,9	34,5	30,2	27,0	24,6	20,8	10,6
MOGblock 6-250	343,0	292,3	274,3	253,2	241,2	225,7	204,8	174,0	124,3	82,0	61,9	50,1	42,3	37,0	33,1	30,2	25,5	13,0
MOGblock 6-300	403,2	343,6	322,4	297,7	283,5	265,4	240,8	204,6	146,1	96,4	72,7	58,8	49,7	43,5	38,9	35,5	29,9	15,3
MOG 100	142,8	121,7	114,2	105,4	100,4	94,0	85,3	72,5	51,7	34,1	25,8	20,8	17,6	15,4	13,8	12,6	10,6	5,4
MOG 150	212,1	180,8	169,6	156,6	149,1	139,6	126,7	107,6	76,8	50,7	38,3	31,0	26,1	22,9	20,5	18,7	15,7	8,1
MOG 200	280,0	238,6	223,9	206,7	196,9	184,3	167,2	142,1	101,4	67,0	50,5	40,9	34,5	30,2	27,0	24,6	20,8	10,6
MOG 250	350,0	298,3	279,9	258,4	246,1	230,4	209,0	177,6	126,8	83,7	63,2	51,1	43,1	37,7	33,8	30,8	26,0	13,3
MOG 300	420,0	358,0	335,9	310,1	295,3	276,4	250,8	213,1	152,2	100,4	75,8	61,3	51,7	45,3	40,6	36,9	31,2	16,0
MOG 350	490,0	417,6	391,9	361,8	344,5	322,5	292,6	248,6	177,5	117,2	88,4	71,5	60,4	52,8	47,3	43,1	36,4	18,6
MOG 400	560,0	477,3	447,8	413,4	393,8	368,6	334,4	284,2	202,9	133,9	101,0	81,7	69,0	60,4	54,1	49,3	41,6	21,3
MOG 450	630,0	536,9	503,8	465,1	443,0	414,6	376,2	319,7	228,2	150,7	113,7	92,0	77,6	67,9	60,9	55,4	46,8	23,9
MOG 500	408,4	384,3	373,4	358,3	349,3	336,6	317,4	284,8	220,4	155,3	121,1	99,3	84,8	74,2	66,3	59,9	50,6	25,4
MOG 600	490,1	461,2	448,1	430,0	419,2	403,9	380,9	341,8	264,5	186,3	145,3	119,2	101,8	89,1	79,5	71,9	60,7	30,4
MOG 700	571,8	538,0	522,8	501,6	489,0	471,2	444,4	398,7	308,6	217,4	169,5	139,1	118,8	103,9	92,8	83,9	70,8	35,5
MOG 800	653,4	614,9	597,4	573,3	558,9	538,6	507,8	455,7	352,6	248,4	193,8	158,9	135,7	118,7	106,1	95,9	80,9	40,6
MOG 900	735,1	691,7	672,1	644,9	628,7	605,9	571,3	512,6	396,7	279,5	218,0	178,8	152,7	133,6	119,3	107,9	91,0	45,6
MOG 1000	816,8	768,6	746,8	716,6	698,6	673,2	634,8	569,6	440,8	310,5	242,2	198,7	169,7	148,4	132,6	119,9	101,2	50,7
MOG 1100	898,5	845,5	821,5	788,3	768,5	740,5	698,3	626,6	484,9	341,6	266,4	218,6	186,7	163,3	145,8	131,9	111,3	55,8
MOG 1200	980,2	922,3	896,2	859,9	838,3	807,8	761,8	683,5	529,0	372,6	290,6	238,4	203,6	178,1	159,1	143,9	121,4	60,8
MOG 1300	1040,6	979,2	951,4	912,9	890,0	857,7	808,7	725,7	561,6	395,6	308,6	253,1	216,2	189,1	168,9	152,7	128,9	64,6
MOG 1400	1109,2	1043,8	1014,2	973,1	948,7	914,2	862,1	773,5	598,6	421,7	328,9	269,8	230,4	201,6	180,0	162,8	137,4	68,9
MOG 1500	1225,2	1152,9	1120,2	1074,9	1047,9	1009,8	952,2	854,4	661,2	465,8	363,3	298,0	254,5	222,7	198,9	179,8	151,7	76,1
MOG 1600	1306,9	1229,8	1194,9	1146,6	1117,8	1077,1	1015,7	911,4	705,3	496,8	387,5	317,9	271,5	237,5	212,1	191,8	161,9	81,1
MOG 1700	1374,7	1293,6	1256,9	1206,0	1175,7	1133,0	1068,4	958,6	741,9	522,6	407,6	334,4	285,6	249,8	223,1	201,8	170,3	85,3
MOG 1800	1470,2	1383,5	1344,2	1289,9	1257,5	1211,8	1142,6	1025,3	793,4	558,9	436,0	357,6	305,4	267,2	238,6	215,8	182,1	91,3
MOG 1900	1551,9	1460,3	1418,9	1361,5	1327,3	1279,1	1206,1	1082,2	837,5	590,0	460,2	377,5	322,4	282,0	251,9	227,8	192,2	96,3
MOG 2000	1625,4	1529,5	1486,1	1426,0	1390,2	1339,7	1263,3	1133,5	877,2	617,9	482,0	395,4	337,7	295,4	263,8	238,6	201,3	100,9

DISCHARGE DATA (A) to 1.85 Vpc at 25°C

Type	DISCHARGE TIME (Minutes)								DISCHARGE TIME (Hours)									
	1	5	7	10	12	15	20	30	1	2	3	4	5	6	7	8	10	24
MOGblock 12-50	56,0	50,3	47,9	45,0	43,1	40,7	37,2	32,0	23,4	15,9	12,2	9,9	8,4	7,4	6,6	6,0	5,1	2,6
MOGblock 12-100	112,0	100,6	95,8	90,0	86,2	81,3	74,4	64,0	46,8	31,8	24,3	19,8	16,8	14,8	13,3	12,1	10,2	5,2
MOGblock 6-150	168,0	150,9	143,7	135,0	129,3	122,0	111,6	96,0	70,2	47,7	36,5	29,8	25,2	22,2	19,9	18,1	15,3	7,8
MOGblock 6-200	224,0	201,2	191,6	180,0	172,4	162,6	148,8	128,0	93,6	63,6	48,6	39,7	33,7	29,5	26,5	24,1	20,4	10,4
MOGblock 6-250	274,4	246,5	234,7	220,5	211,2	199,2	182,3	156,8	114,7	77,9	59,5	48,6	41,2	36,2	32,5	29,5	25,0	12,7
MOGblock 6-300	322,6	289,7	275,9	259,2	248,3	234,1	214,3	184,3	134,8	91,6	70,0	57,1	48,5	42,5	38,2	34,7	29,4	15,0
MOG 100	114,2	102,6	97,7	91,8	87,9	82,9	75,9	65,3	47,7	32,4	24,8	20,2	17,2	15,1	13,5	12,3	10,4	5,3
MOG 150	169,7	152,4	145,1	136,4	130,6	123,2	112,7	97,0	70,9	48,2	36,8	30,1	25,5	22,4	20,1	18,3	15,5	7,9
MOG 200	224,0	201,2	191,6	180,0	172,4	162,6	148,8	128,0	93,6	63,6	48,6	39,7	33,7	29,5	26,5	24,1	20,4	10,4
MOG 250	280,0	251,5	239,5	225,0	215,5	203,3	186,0	160,0	117,0	79,5	60,8	49,6	42,1	36,9	33,1	30,2	25,5	13,0
MOG 300	336,0	301,8	287,4	270,0	258,6	243,9	223,2	192,0	140,4	95,4	72,9	59,5	50,5	44,3	39,8	36,2	30,6	15,6
MOG 350	392,0	352,1	335,3	315,0	301,7	284,6	260,4	224,0	163,8	111,3	85,1	69,4	58,9	51,7	46,4	42,2	35,7	18,2
MOG 400	448,0	402,4	383,2	360,0	344,8	325,2	297,6	256,0	187,2	127,2	97,2	79,4	67,3	59,1	53,0	48,2	40,8	20,8
MOG 450	504,0	452,7	431,1	405,0	387,9	365,9	334,8	288,0	210,6	143,1	109,4	89,3	75,7	66,5	59,6	54,3	45,9	23,4
MOG 500	334,0	320,5	314,0	304,5	298,5	290,0	276,0	251,0	200,0	145,0	114,5	94,9	81,4	71,4	63,9	58,0	49,0	24,8
MOG 600	400,8	384,6	376,8	365,4	358,2	348,0	331,2	301,2	240,0	174,0	137,4	113,8	97,6	85,7	76,7	69,6	58,8	29,7
MOG 700	467,6	448,7	439,6	426,3	417,9	406,0	386,4	351,4	280,0	203,0	160,3	132,8	113,9	100,0	89,5	81,2	68,6	34,7
MOG 800	534,4	512,8	502,4	487,2	477,6	464,0	441,6	401,6	320,0	232,0	183,2	151,8	130,2	114,2	102,2	92,8	78,4	39,6
MOG 900	601,2	576,9	565,2	548,1	537,3	522,0	496,8	451,8	360,0	261,0	206,1	170,8	146,5	128,5	115,0	104,4	88,2	44,6
MOG 1000	668,0	641,0	628,0	609,0	597,0	580,0	552,0	502,0	400,0	290,0	229,0	189,7	162,7	142,8	127,8	116,0	98,0	49,5
MOG 1100	734,8	705,1	690,8	669,9	656,7	638,0	607,2	552,2	440,0	319,0	251,9	208,7	179,0	157,1	140,6	127,6	107,8	54,5
MOG 1200	801,6	769,2	753,6	730,8	716,4	696,0	662,4	602,4	480,0	348,0	274,8	227,7	195,3	171,4	153,4	139,2	117,6	59,4
MOG 1300	851,0	816,6	800,1	775,9	760,6	738,9	703,2	639,5	509,6	369,5	291,7	241,7	207,3	181,9	162,8	147,8	124,9	63,1
MOG 1400	907,1	870,5	852,8	827,0	810,7	787,6	749,6	681,7	543,2	393,8	311,0	257,7	221,0	193,9	173,6	157,5	133,1	67,2
MOG 1500	1002,0	961,5	942,0	913,5	895,5	870,0	828,0	753,0	600,0	435,0	343,5	284,6	244,1	214,2	191,7	174,0	147,0	74,3
MOG 1600	1068,8	1025,6	1004,8	974,4	955,2	928,0	883,2	803,2	640,0	464,0	366,4	303,6	260,4	228,5	204,5	185,6	156,8	79,2
MOG 1700	1124,2	1078,8	1054,9	1024,9	1004,8	976,1	929,0	844,9	673,2	488,1	385,4	319,3	273,9	240,3	215,1	195,2	164,9	83,3
MOG 1800	1202,4	1153,8	1130,4	1096,2	1074,6	1044,0	993,6	903,6	720,0	522,0	412,2	341,5	292,9	257,0	230,1	208,8	176,4	89,1
MOG 1900	1269,2	1217,9	1193,2															

DISCHARGE DATA (A) to 1.90 Vpc at 25°C

Type	DISCHARGE TIME (Minutes)								DISCHARGE TIME (Hours)									
	1	5	7	10	12	15	20	30	1	2	3	4	5	6	7	8	10	24
MOGblock 12-50	40,9	37,5	36,0	34,1	32,9	31,3	29,0	25,4	19,2	13,4	10,4	8,6	7,4	6,5	5,8	5,3	4,5	2,3
MOGblock 12-100	81,8	74,9	72,0	68,2	65,8	62,6	58,0	50,8	38,4	26,8	20,9	17,2	14,7	12,9	11,7	10,6	9,1	4,7
MOGblock 6-150	122,7	112,4	107,9	102,3	98,6	93,9	87,0	76,2	57,6	40,2	31,3	25,8	22,1	19,4	17,5	15,9	13,6	7,0
MOGblock 6-200	163,6	149,8	143,9	136,4	131,5	125,2	115,9	101,6	76,8	53,6	41,7	34,4	29,5	25,9	23,3	21,2	18,1	9,4
MOGblock 6-250	200,4	183,5	176,3	167,1	161,1	153,3	142,0	124,5	94,1	65,7	51,1	42,1	36,1	31,7	28,6	26,0	22,2	11,5
MOGblock 6-300	235,6	215,7	207,2	196,4	189,4	180,2	166,9	146,3	110,6	77,2	60,0	49,5	42,5	37,3	33,6	30,5	26,1	13,5
MOG 100	83,4	76,4	73,4	69,6	67,1	63,8	59,1	51,8	39,2	27,3	21,3	17,5	15,0	13,2	11,9	10,8	9,2	4,8
MOG 150	123,9	113,5	109,0	103,3	99,6	94,8	87,8	77,0	58,2	40,6	31,6	26,1	22,3	19,6	17,7	16,1	13,7	7,1
MOG 200	163,6	149,8	143,9	136,4	131,5	125,2	115,9	101,6	76,8	53,6	41,7	34,4	29,5	25,9	23,3	21,2	18,1	9,4
MOG 250	204,5	187,3	179,9	170,5	164,4	156,4	144,9	127,0	96,0	67,0	52,1	43,0	36,9	32,4	29,2	26,5	22,6	11,7
MOG 300	245,4	224,7	215,9	204,6	197,3	187,7	173,9	152,4	115,2	80,4	62,6	51,6	44,2	38,8	35,0	31,8	27,2	14,1
MOG 350	286,3	262,2	251,8	238,7	230,2	219,0	202,9	177,8	134,4	93,8	73,0	60,2	51,6	45,3	40,8	37,1	31,7	16,4
MOG 400	327,2	299,6	287,8	272,7	263,0	250,3	231,9	203,2	153,6	107,2	83,4	68,8	59,0	51,8	46,6	42,4	36,2	18,8
MOG 450	368,1	337,1	323,8	306,8	295,9	281,6	260,9	228,6	172,8	120,6	93,8	77,4	66,3	58,2	52,5	47,7	40,7	21,1
MOG 500	261,1	251,2	246,7	239,7	235,3	228,8	218,5	201,5	163,8	120,2	96,5	81,1	70,0	61,8	55,3	50,3	42,8	21,7
MOG 600	313,3	301,4	296,0	287,6	282,4	274,6	262,1	241,8	196,5	144,2	115,8	97,3	84,0	74,1	66,4	60,4	51,3	26,0
MOG 700	365,5	351,7	345,4	335,6	329,4	320,3	305,8	282,1	229,3	168,3	135,1	113,6	98,0	86,5	77,5	70,4	59,9	30,4
MOG 800	417,8	401,9	394,7	383,5	376,5	366,1	349,5	322,4	262,0	192,3	154,4	129,8	112,0	98,8	88,5	80,5	68,4	34,7
MOG 900	470,0	452,2	444,1	431,5	423,5	411,8	393,2	362,7	294,8	216,4	173,7	146,0	126,0	111,2	99,6	90,5	77,0	39,1
MOG 1000	522,2	502,4	493,4	479,4	470,6	457,6	436,9	403,0	327,5	240,4	193,0	162,2	139,9	123,5	110,7	100,6	85,5	43,4
MOG 1100	574,4	552,6	542,7	527,3	517,7	503,4	480,6	443,3	360,3	264,4	212,3	178,5	153,9	135,9	121,7	110,7	94,1	47,7
MOG 1200	626,6	602,9	592,1	575,3	564,7	549,1	524,3	483,6	393,0	288,5	231,6	194,7	167,9	148,2	132,8	120,7	102,6	52,1
MOG 1300	665,3	640,1	628,6	610,8	599,5	583,0	556,6	513,4	417,2	306,3	245,9	206,7	178,3	157,4	141,0	128,2	108,9	55,3
MOG 1400	709,1	682,3	670,0	651,0	639,1	621,4	593,3	547,3	444,7	326,5	262,1	220,3	190,0	167,7	150,3	136,6	116,1	58,9
MOG 1500	783,3	753,6	740,1	719,1	705,9	686,4	655,4	604,5	491,3	360,6	289,5	243,3	209,9	185,3	166,0	150,9	128,3	65,1
MOG 1600	835,5	803,8	789,4	767,0	753,0	732,2	699,0	644,8	524,0	384,6	308,8	259,6	223,9	197,6	177,1	161,0	136,8	69,4
MOG 1700	878,9	845,5	830,4	806,8	792,0	770,1	735,3	678,2	551,2	404,6	324,8	273,0	235,5	207,9	186,3	169,3	143,9	73,0
MOG 1800	940,0	904,3	888,1	862,9	847,1	823,7	786,4	725,4	589,5	432,7	347,4	292,0	251,9	222,3	199,2	181,1	153,9	78,1
MOG 1900	992,2	954,6	937,5	910,9	894,1	869,4	830,1	765,7	622,3	456,8	366,7	308,2	265,9	234,7	210,3	191,1	162,5	82,5
MOG 2000	1039,2	999,8	981,9	954,0	936,5	910,6	869,4	802,0	651,7	478,4	384,1	322,8	278,5	245,8	220,3	200,2	170,1	86,4

DISCHARGE DATA (A) to 1.95 Vpc at 25°C

Type	DISCHARGE TIME (Minutes)								DISCHARGE TIME (Hours)									
	1	5	7	10	12	15	20	30	1	2	3	4	5	6	7	8	10	24
MOGblock 12-50	25,8	24,6	24,1	23,2	22,7	21,9	20,8	18,8	15,0	10,9	8,7	7,3	6,3	5,6	5,0	4,6	4,0	2,1
MOGblock 12-100	51,6	49,2	48,1	46,4	45,3	43,9	41,5	37,6	30,0	21,8	17,4	14,6	12,7	11,1	10,0	9,1	7,9	4,2
MOGblock 6-150	77,4	73,8	72,2	69,6	68,0	65,8	62,3	56,4	45,0	32,7	26,1	21,9	19,0	16,7	15,0	13,7	11,9	6,3
MOGblock 6-200	103,2	98,4	96,2	92,7	90,6	87,7	83,1	75,2	60,0	43,6	34,8	29,2	25,4	22,3	20,1	18,3	15,8	8,4
MOGblock 6-250	126,4	120,5	117,9	113,6	111,0	107,4	101,8	92,1	73,5	53,4	42,6	35,8	31,1	27,3	24,6	22,4	19,4	10,3
MOGblock 6-300	148,6	141,7	138,6	133,6	130,5	126,3	119,6	108,3	86,4	62,8	50,1	42,1	36,5	32,0	28,9	26,3	22,8	12,1
MOG 100	52,6	50,2	49,1	47,3	46,2	44,7	42,4	38,4	30,6	22,2	17,7	14,9	12,9	11,4	10,2	9,3	8,1	4,3
MOG 150	78,2	74,5	72,9	70,3	68,7	66,4	62,9	57,0	45,5	33,0	26,4	22,1	19,2	16,9	15,2	13,8	12,0	6,3
MOG 200	103,2	98,4	96,2	92,7	90,6	87,7	83,1	75,2	60,0	43,6	34,8	29,2	25,4	22,3	20,1	18,3	15,8	8,4
MOG 250	129,0	123,0	120,3	115,9	113,3	109,6	103,8	94,0	75,0	54,5	43,5	36,6	31,7	27,8	25,1	22,8	19,8	10,5
MOG 300	154,8	147,6	144,3	139,1	136,0	131,6	124,6	112,8	90,0	65,4	52,2	43,9	38,0	33,4	30,1	27,4	23,7	12,6
MOG 350	180,6	172,2	168,4	162,3	158,6	153,5	145,4	131,6	105,0	76,3	60,9	51,2	44,4	38,9	35,1	32,0	27,7	14,7
MOG 400	206,4	196,8	192,4	185,5	181,3	175,4	166,1	150,4	120,0	87,2	69,6	58,5	50,7	44,5	40,1	36,6	31,6	16,7
MOG 450	232,2	221,4	216,5	208,7	203,9	197,3	186,9	169,2	135,0	98,1	78,3	65,8	57,0	50,1	45,1	41,1	35,6	18,8
MOG 500	211,6	204,4	201,4	196,3	193,0	187,9	180,2	167,0	138,0	102,6	83,1	70,2	60,9	54,0	48,7	44,3	38,0	19,2
MOG 600	253,9	245,2	241,6	235,5	231,6	225,4	216,2	200,4	165,6	123,1	99,7	84,2	73,1	64,8	58,4	53,2	45,6	23,0
MOG 700	296,2	286,1	281,9	274,8	270,2	263,0	252,3	233,8	193,2	143,6	116,3	98,2	85,2	75,7	68,2	62,0	53,2	26,8
MOG 800	338,6	327,0	322,2	314,0	308,8	300,6	288,3	267,2	220,8	164,2	132,9	112,3	97,4	86,5	77,9	70,9	60,8	30,6
MOG 900	380,9	367,8	362,4	353,3	347,4	338,1	324,4	300,6	248,4	184,7	149,5	126,3	109,6	97,3	87,7	79,7	68,4	34,5
MOG 1000	423,2	408,7	402,7	392,5	386,0	375,7	360,4	334,0	276,0	205,2	166,1	140,3	121,8	108,1	97,4	88,6	76,0	38,3
MOG 1100	465,5	449,6	443,0	431,8	424,6	413,3	396,4	367,4	303,6	225,7	182,7	154,4	133,9	118,9	107,1	97,5	83,6	42,1
MOG 1200	507,8	490,4	483,2	471,0	463,2	450,8	432,5	400,8	331,2	246,2	199,3	168,4	146,1	129,7	116,9	106,3	91,2	46,0
MOG 1300	539,2	520,7	513,0	500,0	491,8	478,6	459,1	425,5	351,6	261,4	211,6	178,8	155,1	137,7	124,1	112,9	96,8	48,8
MOG 1400	574,7	555,0	546,9	533,0	524,2	510,2	489,4	453,6	374,8	278,7	225,6	190,6	165,3	146,8	132,3	120,3	103,2	52,0
MOG 1500	634,8	613,1	604,1	588,8	579,0	563,6	540,6	501,0	414,0	307,8	249,2	210,5	182,6	162,1	146,1	132,9	114,0	57,5
MOG 1600	677,1	653,9	644,3	628,0	617,6	601,1	576,6	534,4	441,6	328,3	265,8	224,5	194,8	172,9	155,8	141,8	121,6	61,3
MOG 1700	712,2	687,8	677,7	660,6	649,6	632,3	606,6	562,1	464,5	345,4	279,5	236,2	204,9	181,9	163,9	149,1	127,9	64,5
MOG 1800	761,8	735,7	724,9	706,5	694,8	676,3	648,7	601,2	496,8	369,4	299,0	252,6	219,2	194,5	175,3	159,5	136,8	68,9
MOG 1900	804,1	776,5	765,1	745,8	733,4	713,8	684,8	634,6	524,4	389,9	315,6	266,6	231,3	205,3	185,1	1		

DISCHARGE DATA (Wpc) to 1.55 Vpc at 25 °C

Type	DISCHARGE TIME (Minutes)								DISCHARGE TIME (Hours)									
	1	5	7	10	12	15	20	30	1	2	3	4	5	6	7	8	10	24
MOGblock 12-50	250,2	190,7	171,8	150,0	137,5	123,5	107,4	86,4	56,7	35,0	-	-	-	-	-	-	-	-
MOGblock 12-100	500,4	381,3	343,6	300,0	275,1	246,9	214,7	172,7	113,4	69,9	-	-	-	-	-	-	-	-
MOGblock 6-150	750,6	572,0	515,4	450,0	412,6	370,4	322,1	259,1	170,1	104,9	-	-	-	-	-	-	-	-
MOGblock 6-200	1000,7	762,6	687,2	599,9	550,2	493,9	429,5	345,4	226,8	139,9	-	-	-	-	-	-	-	-
MOGblock 6-250	1225,9	934,2	841,8	734,9	674,0	605,0	526,1	423,2	277,9	171,4	-	-	-	-	-	-	-	-
MOGblock 6-300	1441,1	1098,2	989,5	863,9	792,3	711,2	618,5	497,4	326,6	201,4	-	-	-	-	-	-	-	-
MOG 100	510,4	388,9	350,5	306,0	280,6	251,9	219,0	176,2	115,7	71,3	-	-	-	-	-	-	-	-
MOG 150	758,1	577,7	520,5	454,5	416,8	374,1	325,3	261,7	171,8	106,0	-	-	-	-	-	-	-	-
MOG 200	1000,7	762,6	687,2	599,9	550,2	493,9	429,5	345,4	226,8	139,9	-	-	-	-	-	-	-	-
MOG 250	1250,9	953,3	859,0	749,9	687,7	617,4	536,9	431,8	283,5	174,9	-	-	-	-	-	-	-	-
MOG 300	1501,1	1144,0	1030,8	899,9	825,3	740,8	644,2	518,2	340,2	209,8	-	-	-	-	-	-	-	-
MOG 350	1751,3	1334,6	1202,6	1049,9	962,8	864,3	751,6	604,5	396,9	244,8	-	-	-	-	-	-	-	-
MOG 400	2001,5	1525,3	1374,4	1199,9	1100,4	987,8	859,0	690,9	453,7	279,8	-	-	-	-	-	-	-	-
MOG 450	2251,7	1715,9	1546,2	1349,9	1237,9	1111,3	966,3	777,2	510,4	314,7	-	-	-	-	-	-	-	-
MOG 500	1387,5	1216,5	1133,1	1041,9	977,3	906,9	825,8	701,4	504,5	334,8	-	-	-	-	-	-	-	-
MOG 600	1665,0	1459,8	1359,7	1250,2	1172,7	1088,2	990,9	841,7	605,4	401,8	-	-	-	-	-	-	-	-
MOG 700	1942,6	1703,0	1586,3	1458,6	1368,2	1269,6	1156,1	982,0	706,3	468,7	-	-	-	-	-	-	-	-
MOG 800	2220,1	1946,3	1812,9	1667,0	1563,6	1451,0	1321,3	1122,2	807,2	535,7	-	-	-	-	-	-	-	-
MOG 900	2497,6	2189,6	2039,5	1875,4	1759,1	1632,4	1486,4	1262,5	908,1	602,7	-	-	-	-	-	-	-	-
MOG 1000	2775,1	2432,9	2266,2	2083,7	1954,6	1813,7	1651,6	1402,8	1009,0	669,6	-	-	-	-	-	-	-	-
MOG 1100	3052,6	2676,2	2492,8	2292,1	2150,0	1995,1	1816,7	1543,1	1109,8	736,6	-	-	-	-	-	-	-	-
MOG 1200	3330,1	2919,5	2719,4	2500,5	2345,5	2176,5	1981,9	1683,3	1210,7	803,5	-	-	-	-	-	-	-	-
MOG 1300	3535,4	3099,5	2887,1	2654,7	2490,1	2310,7	2104,1	1787,2	1285,4	853,1	-	-	-	-	-	-	-	-
MOG 1400	3768,5	3303,9	3077,4	2829,7	2654,3	2463,0	2242,8	1905,0	1370,2	909,3	-	-	-	-	-	-	-	-
MOG 1500	4162,6	3649,4	3399,2	3125,6	2931,8	2720,6	2477,3	2104,2	1513,4	1004,4	-	-	-	-	-	-	-	-
MOG 1600	4440,1	3892,7	3625,9	3334,0	3127,3	2902,0	2642,5	2244,5	1614,3	1071,4	-	-	-	-	-	-	-	-
MOG 1700	4717,6	4136,0	3852,5	3542,3	3322,7	3083,3	2807,7	2384,7	1715,2	1138,4	-	-	-	-	-	-	-	-
MOG 1800	4995,1	4379,3	4079,1	3750,7	3518,2	3264,7	2972,8	2525,0	1816,1	1205,3	-	-	-	-	-	-	-	-
MOG 1900	5272,6	4622,6	4305,7	3959,1	3713,7	3446,1	3138,0	2665,3	1917,0	1272,3	-	-	-	-	-	-	-	-
MOG 2000	5550,1	4865,8	4532,3	4167,4	3909,1	3627,5	3303,1	2805,6	2017,9	1339,2	-	-	-	-	-	-	-	-

DISCHARGE DATA (Wpc) to 1.60 Vpc at 25 °C

Type	DISCHARGE TIME (Minutes)								DISCHARGE TIME (Hours)									
	1	5	7	10	12	15	20	30	1	2	3	4	5	6	7	8	10	24
MOGblock 12-50	236,0	181,6	165,2	145,6	134,8	122,3	106,5	85,8	56,5	34,9	13,4	-	-	-	-	-	-	-
MOGblock 12-100	472,0	363,2	330,4	291,2	269,7	244,5	213,0	171,5	113,1	69,9	26,8	-	-	-	-	-	-	-
MOGblock 6-150	708,1	544,7	495,6	436,9	404,5	366,8	319,6	257,3	169,6	104,8	40,3	-	-	-	-	-	-	-
MOGblock 6-200	944,1	726,3	660,7	582,5	539,4	489,0	426,1	343,0	226,1	139,7	53,7	-	-	-	-	-	-	-
MOGblock 6-250	1156,5	889,7	809,4	713,5	660,8	599,0	521,9	420,2	277,0	171,2	65,8	-	-	-	-	-	-	-
MOGblock 6-300	1359,5	1045,9	951,5	838,8	776,7	704,2	613,6	494,0	325,7	201,2	77,3	-	-	-	-	-	-	-
MOG 100	481,5	370,4	337,0	297,1	275,1	249,4	217,3	174,9	115,3	71,3	27,4	-	-	-	-	-	-	-
MOG 150	715,2	550,2	500,5	441,2	408,6	370,4	322,8	259,8	171,3	105,9	40,7	-	-	-	-	-	-	-
MOG 200	944,1	726,3	660,7	582,5	539,4	489,0	426,1	343,0	226,1	139,7	53,7	-	-	-	-	-	-	-
MOG 250	1180,1	907,9	825,9	728,1	674,2	611,3	532,6	428,8	282,7	174,7	67,1	-	-	-	-	-	-	-
MOG 300	1416,1	1089,5	991,1	873,7	809,1	733,5	639,1	514,5	339,2	209,6	80,5	-	-	-	-	-	-	-
MOG 350	1652,2	1271,1	1156,3	1019,3	943,9	855,8	745,6	600,3	395,8	244,5	93,9	-	-	-	-	-	-	-
MOG 400	1888,2	1452,6	1321,5	1164,9	1078,8	978,0	852,2	686,1	452,3	279,5	107,4	-	-	-	-	-	-	-
MOG 450	2124,2	1634,2	1486,7	1310,6	1213,6	1100,3	958,7	771,8	508,8	314,4	120,8	-	-	-	-	-	-	-
MOG 500	1309,0	1158,5	1089,5	1011,5	958,1	897,9	819,2	696,5	503,0	334,5	132,0	-	-	-	-	-	-	-
MOG 600	1570,8	1390,2	1307,4	1213,8	1149,7	1077,5	983,1	835,8	603,6	401,4	158,4	-	-	-	-	-	-	-
MOG 700	1832,6	1621,9	1525,3	1416,1	1341,4	1257,0	1146,9	975,1	704,2	468,3	184,8	-	-	-	-	-	-	-
MOG 800	2094,4	1853,7	1743,2	1618,4	1533,0	1436,6	1310,8	1114,4	804,7	535,2	211,2	-	-	-	-	-	-	-
MOG 900	2356,2	2085,4	1961,1	1820,7	1724,6	1616,2	1474,6	1253,7	905,3	602,1	237,6	-	-	-	-	-	-	-
MOG 1000	2618,0	2317,1	2179,0	2023,0	1916,2	1795,8	1638,5	1393,0	1005,9	669,0	264,0	-	-	-	-	-	-	-
MOG 1100	2879,8	2548,8	2396,9	2225,3	2107,9	1975,3	1802,3	1532,3	1106,5	735,9	290,4	-	-	-	-	-	-	-
MOG 1200	3141,6	2780,5	2614,8	2427,6	2299,5	2154,9	1966,1	1671,6	1207,1	802,7	316,8	-	-	-	-	-	-	-
MOG 1300	3335,3	2951,9	2776,0	2577,3	2441,3	2287,8	2087,4	1774,7	1281,6	852,2	336,3	-	-	-	-	-	-	-
MOG 1400	3555,2	3146,6	2959,1	2747,3	2602,2	2438,7	2225,0	1891,7	1366,1	908,4	358,5	-	-	-	-	-	-	-
MOG 1500	3927,0	3475,6	3268,5	3034,5	2874,3	2693,7	2457,7	2089,6	1508,9	1003,4	396,0	-	-	-	-	-	-	-
MOG 1600	4188,8	3707,3	3486,4	3236,9	3066,0	2873,2	2621,5	2228,9	1609,5	1070,3	422,4	-	-	-	-	-	-	-
MOG 1700	4450,6	3939,0	3704,3	3439,2	3257,6	3052,8	2785,4	2368,2	1710,1	1137,2	444,3	-	-	-	-	-	-	-
MOG 1800	4712,4	4170,7	3922,2	3641,5	3449,2	3232,4	2949,2	2507,5	1810,7	1204,1	475,2	-	-	-	-	-	-	-
MOG 1900	4974,2	4402,4	4140,1	3843,8	3640,8	3412,0	3113,1	2646,8	1911,3	1271,0	501,6	-	-	-	-	-	-	-
MOG 2000	5236,0	4634,1	4358,0	4046,1	3832,5	3591,5	3276,9	2786,1	2011,9	1337,9	525,4	-	-	-	-	-	-	-

DISCHARGE DATA (Wpc) to 1.65 Vpc at 25 °C

Type	DISCHARGE TIME (Minutes)								DISCHARGE TIME (Hours)									
	1	5	7	10	12	15	20	30	1	2	3	4	5	6	7	8	10	24
MOGblock 12-50	214,6	168,1	154,4	137,4	128,4	117,5	103,4	84,9	56,3	34,8	-	-	-	-	-	-	-	-
MOGblock 12-100	429,1	336,3	308,8	274,8	256,9	235,1	206,8	169,8	112,5	69,7	-	-	-	-	-	-	-	-
MOGblock 6-150	643,7	504,4	463,1	412,1	385,3	352,6	310,3	254,7	168,8	104,5	-	-	-	-	-	-	-	-
MOGblock 6-200	858,3	672,5	617,5	549,5	513,7	470,2	413,7	339,6	225,0	139,3	-	-	-	-	-	-	-	-
MOGblock 6-250	1051,4	823,8	756,5	673,1	629,3	576,0	506,7	416,1	275,7	170,7	-	-	-	-	-	-	-	-
MOGblock 6-300	1235,9	968,4	889,2	791,3	739,7	677,1	595,7	489,1	324,0	200,6	-	-	-	-	-	-	-	-
MOG 100	437,7	343,0	314,9	280,2	262,0	239,8	211,0	173,2	114,8	71,1	-	-	-	-	-	-	-	-
MOG 150	650,1	509,4	467,8	416,2	389,1	356,2	313,4	257,3	170,5	105,5	-	-	-	-	-	-	-	-
MOG 200	858,3	672,5	617,5	549,5	513,7	470,2	413,7	339,6	225,0	139,3	-	-	-	-	-	-	-	-
MOG 250	1072,8	840,7	771,9	686,9	642,1	587,7	517,1	424,5	281,3	174,2	-	-	-	-	-	-	-	-
MOG 300	1287,4	1008,8	926,3	824,3	770,6	705,3	620,5	509,5	337,5	209,0	-	-	-	-	-	-	-	-
MOG 350	1502,0	1176,9	1080,7	961,6	899,0	822,8	723,9	594,4	393,8	243,8	-	-	-	-	-	-	-	-
MOG 400	1716,5	1345,0	1235,0	1099,0	1027,4	940,4	827,3	679,3	450,0	278,6	-	-	-	-	-	-	-	-
MOG 450	1931,1	1513,2	1389,4	1236,4	1155,8	1057,9	930,8	764,2	506,3	313,5	-	-	-	-	-	-	-	-
MOG 500	1190,0	1072,7	1018,2	954,3	912,5	863,4	795,4	689,6	500,5	333,5	-	-	-	-	-	-	-	-
MOG 600	1428,0	1287,3	1221,9	1145,1	1095,0	1036,0	954,4	827,5	600,6	400,2	-	-	-	-	-	-	-	-
MOG 700	1666,0	1501,8	1425,5	1336,0	1277,5	1208,7	1113,5	965,5	700,7	466,9	-	-	-	-	-	-	-	-
MOG 800	1904,0	1716,3	1629,2	1526,8	1460,0	1381,4	1272,6	1103,4	800,7	533,6	-	-	-	-	-	-	-	-
MOG 900	2142,0	1930,9	1832,8	1717,7	1642,5	1554,0	1431,7	1241,3	900,8	600,3	-	-	-	-	-	-	-	-
MOG 1000	2380,0	2145,4	2036,5	1908,5	1825,0	1726,7	1590,7	1379,2	1000,9	667,0	-	-	-	-	-	-	-	-
MOG 1100	2618,0	2360,0	2240,1	2099,4	2007,5	1899,4	1749,8	1517,2	1101,0	733,6	-	-	-	-	-	-	-	-
MOG 1200	2856,0	2574,5	2443,7	2290,2	2190,0	2072,0	1908,9	1655,1	1201,1	800,3	-	-	-	-	-	-	-	-
MOG 1300	3032,1	2733,3	2594,4	2431,5	2325,0	2199,8	2026,6	1757,2	1275,2	849,7	-	-	-	-	-	-	-	-
MOG 1400	3232,0	2913,5	2765,5	2591,8	2478,3	2344,9	2160,2	1873,0	1359,3	905,7	-	-	-	-	-	-	-	-
MOG 1500	3570,0	3218,2	3054,7	2862,8	2737,5	2590,1	2386,1	2068,9	1501,4	1000,4	-	-	-	-	-	-	-	-
MOG 1600	3808,0	3432,7	3258,3	3053,6	2920,0	2762,7	2545,2	2206,8	1601,5	1067,1	-	-	-	-	-	-	-	-
MOG 1700	4005,5	3610,8	3427,3	3212,0	3071,4	2906,0	2677,2	2321,3	1684,6	1122,5	-	-	-	-	-	-	-	-
MOG 1800	4284,0	3861,8	3665,6	3435,3	3285,0	3108,1	2863,3	2482,6	1801,7	1200,5	-	-	-	-	-	-	-	-
MOG 1900	4522,0	4076,3	3869,3	3626,2	3467,5	3280,7	3022,4	2620,6	1901,8	1267,2	-	-	-	-	-	-	-	-
MOG 2000	4736,2	4269,4	4052,5	3798,0	3631,7	3436,1	3165,6	2744,7	1991,9	1327,2	-	-	-	-	-	-	-	-

DISCHARGE DATA (Wpc) to 1.70 Vpc at 25 °C

Type	DISCHARGE TIME (Minutes)								DISCHARGE TIME (Hours)									
	1	5	7	10	12	15	20	30	1	2	3	4	5	6	7	8	10	24
MOGblock 12-50	182,4	149,7	139,2	124,1	117,0	108,0	97,1	80,1	54,4	34,7	25,8	-	-	-	-	-	-	-
MOGblock 12-100	364,9	299,4	278,5	248,2	233,9	216,1	194,1	160,1	108,7	69,3	51,6	-	-	-	-	-	-	-
MOGblock 6-150	547,3	449,1	417,7	372,2	350,9	324,1	291,2	240,2	163,1	104,0	77,5	-	-	-	-	-	-	-
MOGblock 6-200	729,7	598,7	556,9	496,3	467,8	432,2	388,2	320,3	217,5	138,6	103,3	-	-	-	-	-	-	-
MOGblock 6-250	893,9	733,5	682,2	608,0	573,1	529,4	475,6	392,3	266,4	169,8	126,5	-	-	-	-	-	-	-
MOGblock 6-300	1050,8	862,2	802,0	714,7	673,7	622,3	559,0	461,2	313,1	199,6	148,7	-	-	-	-	-	-	-
MOG 100	372,1	305,4	284,0	253,1	238,6	220,4	198,0	163,3	110,9	70,7	52,7	-	-	-	-	-	-	-
MOG 150	552,8	453,5	421,9	376,0	354,4	327,4	294,1	242,6	164,7	105,0	78,2	-	-	-	-	-	-	-
MOG 200	729,7	598,7	556,9	496,3	467,8	432,2	388,2	320,3	217,5	138,6	103,3	-	-	-	-	-	-	-
MOG 250	912,1	748,4	696,1	620,4	584,8	540,2	485,3	400,3	271,8	173,3	129,1	-	-	-	-	-	-	-
MOG 300	1094,6	898,1	835,4	744,5	701,7	648,3	582,3	480,4	326,2	207,9	154,9	-	-	-	-	-	-	-
MOG 350	1277,0	1047,8	974,6	868,5	818,7	756,3	679,4	560,5	380,6	242,6	180,7	-	-	-	-	-	-	-
MOG 400	1459,4	1197,5	1113,8	992,6	935,6	864,4	776,5	640,5	434,9	277,2	206,6	-	-	-	-	-	-	-
MOG 450	1641,8	1347,2	1253,1	1116,7	1052,6	972,4	873,5	720,6	489,3	311,9	232,4	-	-	-	-	-	-	-
MOG 500	1068,0	975,9	937,9	884,7	852,7	811,7	750,1	657,4	481,9	324,6	250,0	-	-	-	-	-	-	-
MOG 600	1281,6	1171,1	1125,4	1061,7	1023,2	974,0	900,2	788,9	578,3	389,5	300,0	-	-	-	-	-	-	-
MOG 700	1495,2	1366,3	1313,0	1238,6	1193,7	1136,4	1050,2	920,4	674,7	454,4	350,0	-	-	-	-	-	-	-
MOG 800	1708,8	1561,5	1500,6	1415,5	1364,3	1298,7	1200,2	1051,8	771,1	519,3	400,0	-	-	-	-	-	-	-
MOG 900	1922,4	1756,7	1688,1	1592,5	1534,8	1461,0	1350,2	1183,3	867,5	584,2	450,0	-	-	-	-	-	-	-
MOG 1000	2136,0	1951,9	1875,7	1769,4	1705,3	1623,4	1500,3	1314,8	963,8	649,1	500,0	-	-	-	-	-	-	-
MOG 1100	2349,6	2147,1	2063,3	1946,4	1875,9	1785,7	1650,3	1446,3	1060,2	714,0	550,0	-	-	-	-	-	-	-
MOG 1200	2563,2	2342,3	2250,9	2123,3	2046,4	1948,1	1800,3	1577,8	1156,6	779,0	600,0	-	-	-	-	-	-	-
MOG 1300	2721,3	2486,7	2389,7	2254,3	2172,6	2068,2	1911,3	1675,1	1227,9	827,0	637,0	-	-	-	-	-	-	-
MOG 1400	2900,7	2650,6	2547,2	2402,9	2315,8	2204,5	2037,3	1785,5	1308,9	881,5	679,0	-	-	-	-	-	-	-
MOG 1500	3204,1	2927,8	2813,6	2654,1	2558,0	2435,1	2250,4	1972,2	1445,8	973,7	750,0	-	-	-	-	-	-	-
MOG 1600	3417,7	3123,0	3001,2	2831,1	2728,5	2597,4	2400,4	2103,7	1542,1	1038,6	800,0	-	-	-	-	-	-	-
MOG 1700	3594,9	3285,0	3156,8	2978,0	2870,1	2732,1	2524,9	2212,8	1622,1	1092,5	841,5	-	-	-	-	-	-	-
MOG 1800	3844,9	3513,4	3376,3	3185,0	3069,6	2922,1	2700,5	2366,7	1734,9	1168,4	900,0	-	-	-	-	-	-	-
MOG 1900	4058,5	3708,6	3563,9	3361,9	3240,1	3084,4	2850,5	2498,1	1831,3	1233,3	950,0	-	-	-	-	-	-	-
MOG 2000	4250,7	3884,2	3732,7	3521,2	3393,6	3230,5	2985,5	2616,5	1918,0	1291,8	995,0	-	-	-	-	-	-	-

DISCHARGE DATA (Wpc) to 1.75 Vpc at 25°C

Type	DISCHARGE TIME (Minutes)								DISCHARGE TIME (Hours)									
	1	5	7	10	12	15	20	30	1	2	3	4	5	6	7	8	10	24
MOGblock 12-50	160,8	131,9	122,4	111,6	106,2	99,0	89,4	75,4	53,2	34,5	25,8	20,9	17,6	15,4	13,7	12,4	10,5	5,4
MOGblock 12-100	321,6	263,8	244,9	223,2	212,3	198,0	178,7	150,9	106,4	69,0	51,6	41,8	35,3	30,7	27,4	24,9	20,9	10,8
MOGblock 6-150	482,4	395,8	367,3	334,8	318,5	297,1	268,1	226,3	159,6	103,5	77,4	62,6	52,9	46,1	41,1	37,3	31,4	16,3
MOGblock 6-200	643,2	527,7	489,8	446,5	424,7	396,1	357,5	301,8	212,8	138,0	103,2	83,5	70,5	61,4	54,7	49,7	41,9	21,7
MOGblock 6-250	787,9	646,4	600,0	546,9	520,2	485,2	437,9	369,7	260,7	169,0	126,4	102,3	86,4	75,3	67,1	60,9	51,3	26,6
MOGblock 6-300	926,2	759,9	705,3	642,9	611,5	570,4	514,7	434,5	306,5	198,7	148,6	120,2	101,5	88,5	78,8	71,6	60,3	31,2
MOG 100	328,0	269,1	249,8	227,7	216,6	202,0	182,3	153,9	108,5	70,4	52,6	42,6	36,0	31,3	27,9	25,4	21,4	11,1
MOG 150	487,2	399,7	371,0	338,2	321,7	300,0	270,8	228,6	161,2	104,5	78,2	63,3	53,4	46,5	41,5	37,7	31,7	16,4
MOG 200	643,2	527,7	489,8	446,5	424,7	396,1	357,5	301,8	212,8	138,0	103,2	83,5	70,5	61,4	54,7	49,7	41,9	21,7
MOG 250	804,0	659,6	612,2	558,1	530,9	495,1	446,8	377,2	266,0	172,4	129,0	104,4	88,1	76,8	68,4	62,1	52,3	27,1
MOG 300	964,8	791,5	734,7	669,7	637,0	594,1	536,2	452,6	319,2	206,9	154,8	125,3	105,8	92,2	82,1	74,6	62,8	32,5
MOG 350	1125,6	923,5	857,1	781,3	743,2	693,2	625,6	528,1	372,4	241,4	180,6	146,1	123,4	107,5	95,8	87,0	73,3	37,9
MOG 400	1286,4	1055,4	979,6	892,9	849,4	792,2	714,9	603,5	425,6	275,9	206,4	167,0	141,0	122,9	109,5	99,4	83,7	43,4
MOG 450	1447,2	1187,3	1102,0	1004,5	955,5	891,2	804,3	679,0	478,8	310,4	232,2	187,9	158,7	138,3	123,2	111,8	94,2	48,8
MOG 500	917,3	853,4	825,1	784,5	761,6	729,3	683,1	608,3	461,3	319,6	248,5	204,0	173,6	151,3	134,8	121,7	102,8	51,6
MOG 600	1100,7	1024,1	990,1	941,4	914,0	875,1	819,7	729,9	553,6	383,6	298,2	244,8	208,3	181,5	161,7	146,0	123,3	61,9
MOG 700	1284,2	1194,8	1155,1	1098,3	1066,3	1021,0	956,3	851,6	645,9	447,5	347,9	285,6	243,0	211,8	188,7	170,3	143,9	72,2
MOG 800	1467,6	1365,5	1320,2	1255,2	1218,6	1166,8	1093,0	973,2	738,1	511,4	397,6	326,4	277,7	242,0	215,6	194,7	164,4	82,5
MOG 900	1651,1	1536,2	1485,2	1412,1	1371,0	1312,7	1229,6	1094,9	830,4	575,3	447,3	367,2	312,4	272,3	242,6	219,0	185,0	92,8
MOG 1000	1834,6	1706,9	1650,2	1569,0	1523,3	1458,5	1366,2	1216,5	922,7	639,3	497,0	408,0	347,1	302,5	269,5	243,4	205,6	103,2
MOG 1100	2018,0	1877,6	1815,2	1725,9	1675,6	1604,4	1502,8	1338,2	1014,9	703,2	546,7	448,8	381,8	332,8	296,5	267,7	226,1	113,5
MOG 1200	2201,5	2048,3	1980,2	1882,8	1827,9	1750,2	1639,4	1459,8	1107,2	767,1	596,4	489,6	416,6	363,0	323,4	292,0	246,7	123,8
MOG 1300	2337,2	2174,6	2102,4	1998,9	1940,7	1858,2	1740,5	1549,9	1175,5	814,4	633,2	519,8	442,3	385,4	343,4	310,0	261,9	131,4
MOG 1400	2491,3	2317,9	2241,0	2130,7	2068,6	1980,7	1855,3	1652,0	1253,0	868,1	674,9	554,1	471,4	410,8	366,0	330,5	279,1	140,1
MOG 1500	2751,8	2560,3	2475,3	2353,5	2284,9	2187,8	2049,3	1824,8	1384,0	958,9	745,5	612,0	520,7	453,8	404,3	365,0	308,3	154,7
MOG 1600	2935,3	2731,0	2640,3	2510,4	2437,3	2333,6	2185,9	1946,4	1476,3	1022,8	795,2	652,8	555,4	484,1	431,2	389,4	328,9	165,1
MOG 1700	3087,6	2872,7	2777,3	2640,6	2563,7	2454,7	2299,3	2047,4	1552,9	1075,9	836,5	686,7	584,2	509,2	453,6	409,6	345,9	173,6
MOG 1800	3302,2	3072,4	2970,4	2824,2	2741,9	2625,3	2459,2	2189,7	1660,8	1150,7	894,6	734,4	624,8	544,6	485,1	438,0	370,0	185,7
MOG 1900	3485,7	3243,1	3135,4	2981,1	2894,3	2771,2	2595,8	2311,4	1753,1	1214,6	944,3	775,2	659,6	574,8	512,1	462,4	390,5	196,0
MOG 2000	3650,8	3396,7	3283,9	3122,3	3031,3	2902,5	2718,7	2420,9	1836,1	1272,1	989,1	811,9	690,8	602,1	536,3	484,3	409,0	205,3

DISCHARGE DATA (Wpc) to 1.80 Vpc at 25°C

Type	DISCHARGE TIME (Minutes)								DISCHARGE TIME (Hours)									
	1	5	7	10	12	15	20	30	1	2	3	4	5	6	7	8	10	24
MOGblock 12-50	133,0	113,5	106,5	98,5	94,0	88,1	80,1	68,3	49,1	32,7	24,7	20,1	17,0	14,9	13,4	12,1	10,3	5,3
MOGblock 12-100	266,1	226,9	213,0	197,1	188,0	176,3	160,2	136,6	98,2	65,3	49,5	40,2	34,0	29,8	26,8	24,3	20,5	10,6
MOGblock 6-150	399,1	340,4	319,6	295,6	282,0	264,4	240,3	204,9	147,3	98,0	74,2	60,3	51,0	44,7	40,2	36,4	30,8	15,9
MOGblock 6-200	532,1	453,8	426,1	394,1	376,0	352,6	320,4	273,1	196,5	130,7	99,0	80,4	68,1	59,7	53,6	48,6	41,0	21,1
MOGblock 6-250	651,9	556,0	521,9	482,8	460,5	431,9	392,5	334,6	240,7	160,1	121,2	98,5	83,4	73,1	65,6	59,5	50,3	25,9
MOGblock 6-300	766,3	653,5	613,5	567,6	541,4	507,7	461,4	393,3	282,9	188,2	142,5	115,8	98,0	85,9	77,1	70,0	59,1	30,5
MOG 100	271,4	231,5	217,3	201,0	191,7	179,8	163,4	139,3	100,2	66,6	50,5	41,0	34,7	30,4	27,3	24,8	20,9	10,8
MOG 150	403,1	343,8	322,7	298,6	284,8	267,1	242,7	206,9	148,8	99,0	75,0	60,9	51,6	45,2	40,6	36,8	31,1	16,0
MOG 200	532,1	453,8	426,1	394,1	376,0	352,6	320,4	273,1	196,5	130,7	99,0	80,4	68,1	59,7	53,6	48,6	41,0	21,1
MOG 250	665,2	567,3	532,6	492,7	469,9	440,7	400,5	341,4	245,6	163,4	123,7	100,5	85,1	74,6	67,0	60,7	51,3	26,4
MOG 300	798,2	680,8	639,1	591,2	563,9	528,8	480,6	409,7	294,7	196,0	148,4	120,7	102,1	89,5	80,3	72,9	61,6	31,7
MOG 350	931,2	794,2	745,6	689,8	657,9	617,0	560,7	478,0	343,8	228,7	173,2	140,8	119,1	104,4	93,7	85,0	71,8	37,0
MOG 400	1064,3	907,7	852,1	788,3	751,9	705,1	640,8	546,3	392,9	261,4	197,9	160,9	136,1	119,3	107,1	97,2	82,1	42,3
MOG 450	1197,3	1021,1	958,7	886,8	845,9	793,3	720,9	614,6	442,0	294,0	222,7	181,0	153,1	134,2	120,5	109,3	92,3	47,6
MOG 500	773,9	729,1	708,8	679,6	662,8	638,9	603,1	542,7	421,6	299,3	235,2	193,5	166,0	145,6	130,3	117,8	99,6	50,5
MOG 600	928,7	874,9	850,5	815,5	795,4	766,6	723,7	651,2	505,9	359,2	282,2	232,2	199,1	174,7	156,4	141,4	119,5	60,5
MOG 700	1083,5	1020,7	992,3	951,4	928,0	894,4	844,3	759,7	590,2	419,0	329,3	270,9	232,3	203,8	182,4	164,9	139,4	70,6
MOG 800	1238,3	1166,5	1134,0	1087,3	1060,5	1022,2	964,9	868,3	674,5	478,9	376,3	309,6	265,5	232,9	208,5	188,5	159,4	80,7
MOG 900	1393,1	1312,3	1275,8	1223,2	1193,1	1150,0	1085,5	976,8	758,8	538,8	423,3	348,3	298,7	262,1	234,5	212,0	179,3	90,8
MOG 1000	1547,9	1458,1	1417,5	1359,1	1325,6	1277,7	1206,1	1085,3	843,1	598,6	470,4	387,0	331,9	291,2	260,6	235,6	199,2	100,9
MOG 1100	1702,7	1603,9	1559,3	1495,0	1458,2	1405,5	1326,7	1193,9	927,5	658,5	517,4	425,7	365,1	320,3	286,7	259,2	219,1	111,0
MOG 1200	1857,5	1749,7	1701,0	1630,9	1590,8	1533,3	1447,3	1302,4	1011,8	718,4	564,5	464,4	398,3	349,4	312,7	282,7	239,1	121,1
MOG 1300	1972,0	1857,6	1805,9	1731,5	1688,9	1627,8	1536,6	1382,7	1074,2	762,7	599,3	493,1	422,9	371,0	332,0	300,2	253,8	128,6
MOG 1400	2102,0	1980,1	1925,0	1845,7	1800,2	1735,2	1637,9	1473,9	1145,0	812,9	638,8	525,6	450,7	395,4	353,9	319,9	270,5	137,0
MOG 1500	2321,8	2187,2	2126,3	2038,7	1988,5	1916,6	1809,2	1628,0	1264,7	897,9	705,6	580,5	497,9	436,8	390,9	353,4	298,8	151,4
MOG 1600	2476,6	2333,0	2268,0	2174,6	2121,0	2044,4	1929,8	1736,5	1349,0	957,8	752,6	619,2	531,1	465,9	417,0	377,0	318,7	161,4
MOG 1700	2605,1	2454,0	2385,7	2287,4	2231,1	2150,4	2029,9	1826,6	1419,0	1007,5	791,6	651,4	558,6	490,0	4			

DISCHARGE DATA (Wpc) to 1.81 Vpc at 25°C

Type	DISCHARGE TIME (Minutes)								DISCHARGE TIME (Hours)									
	1	5	7	10	12	15	20	30	1	2	3	4	5	6	7	8	10	24
MOGblock 12-50	127,3	109,7	103,2	95,8	91,5	85,9	78,2	66,8	48,3	32,3	24,5	19,9	16,9	14,8	13,3	12,1	10,2	5,3
MOGblock 12-100	254,6	219,3	206,5	191,7	183,0	171,8	156,4	133,7	96,6	64,6	49,1	39,8	33,7	29,6	26,5	24,2	20,4	10,5
MOGblock 6-150	381,9	329,0	309,7	287,5	274,5	257,7	234,6	200,5	144,9	96,9	73,6	59,8	50,6	44,3	39,8	36,3	30,7	15,8
MOGblock 6-200	509,2	438,6	413,0	383,4	366,0	343,6	312,8	267,3	193,1	129,2	98,1	79,7	67,4	59,1	53,1	48,4	40,9	21,0
MOGblock 6-250	623,8	537,3	505,9	469,6	448,3	421,0	383,2	327,5	236,6	158,3	120,2	97,6	82,6	72,4	65,0	59,3	50,1	25,8
MOGblock 6-300	733,3	631,6	594,7	552,1	527,0	494,8	450,5	384,9	278,1	186,1	141,3	114,7	97,1	85,1	76,4	69,6	58,9	30,3
MOG 100	259,7	223,7	210,6	195,5	186,6	175,3	159,5	136,3	98,5	65,9	50,0	40,6	34,4	30,1	27,1	24,7	20,8	10,7
MOG 150	385,7	332,3	312,8	290,4	277,2	260,3	237,0	202,5	146,3	97,9	74,3	60,4	51,1	44,8	40,2	36,6	31,0	15,9
MOG 200	509,2	438,6	413,0	383,4	366,0	343,6	312,8	267,3	193,1	129,2	98,1	79,7	67,4	59,1	53,1	48,4	40,9	21,0
MOG 250	636,5	548,3	516,2	479,2	457,5	429,6	391,0	334,1	241,4	161,5	122,6	99,6	84,3	73,9	66,3	60,5	51,1	26,3
MOG 300	763,8	657,9	619,4	575,1	548,9	515,5	469,2	401,0	289,7	193,8	147,2	119,5	101,1	88,7	79,6	72,6	61,3	31,6
MOG 350	891,1	767,6	722,7	670,9	640,4	601,4	547,5	467,8	338,0	226,1	171,7	139,4	118,0	103,4	92,8	84,6	71,5	36,8
MOG 400	1018,4	877,2	825,9	766,8	731,9	687,3	625,7	534,6	386,3	258,4	196,2	159,4	134,8	118,2	106,1	96,7	81,7	42,1
MOG 450	1145,7	986,9	929,1	862,6	823,4	773,2	703,9	601,4	434,6	290,7	220,7	179,3	151,7	133,0	119,4	108,8	92,0	47,3
MOG 500	744,2	703,3	684,7	657,9	642,4	620,2	586,6	529,2	413,4	295,2	232,5	191,9	164,6	144,4	129,2	117,0	99,0	50,2
MOG 600	893,0	844,0	821,7	789,5	770,9	744,3	703,9	635,0	496,1	354,2	279,0	230,3	197,5	173,2	155,0	140,4	118,8	60,3
MOG 700	1041,9	984,7	958,6	921,1	899,4	868,3	821,2	740,8	578,8	413,3	325,5	268,7	230,4	202,1	180,9	163,8	138,6	70,3
MOG 800	1190,7	1125,4	1095,6	1052,7	1027,9	992,4	938,5	846,7	661,5	472,3	372,0	307,1	263,3	231,0	206,7	187,2	158,3	80,4
MOG 900	1339,5	1266,0	1232,5	1184,2	1156,4	1116,4	1055,8	952,5	744,2	531,3	418,5	345,5	296,2	259,8	232,5	210,6	178,1	90,4
MOG 1000	1488,4	1406,7	1369,5	1315,8	1284,9	1240,4	1173,1	1058,3	826,9	590,4	465,0	383,9	329,2	288,7	258,4	234,0	197,9	100,4
MOG 1100	1637,2	1547,4	1506,4	1447,4	1413,4	1364,5	1290,4	1164,1	909,5	649,4	511,5	422,2	362,1	317,6	284,2	257,4	217,7	110,5
MOG 1200	1786,0	1688,0	1643,4	1579,0	1541,8	1488,5	1407,7	1270,0	992,2	708,4	558,0	460,6	395,0	346,4	310,0	280,8	237,5	120,5
MOG 1300	1896,2	1792,1	1744,7	1676,4	1636,9	1580,3	1494,5	1348,3	1053,4	752,1	592,4	489,0	419,3	367,8	329,2	298,2	252,2	128,0
MOG 1400	2021,2	1910,3	1859,8	1786,9	1744,8	1684,5	1593,1	1437,2	1122,9	801,7	631,4	521,3	447,0	392,1	350,9	317,8	268,8	136,4
MOG 1500	2232,6	2110,0	2054,2	1973,7	1927,3	1860,7	1759,7	1587,5	1240,3	885,5	697,5	575,8	493,7	433,1	387,6	351,0	296,9	150,7
MOG 1600	2381,4	2250,7	2191,2	2105,3	2055,8	1984,7	1877,0	1693,3	1323,0	944,6	744,0	614,2	526,6	461,9	413,4	374,4	316,7	160,7
MOG 1700	2504,9	2367,5	2304,8	2214,5	2162,4	2087,7	1974,3	1781,1	1391,6	993,6	782,6	646,0	554,0	485,9	434,8	393,9	333,1	169,1
MOG 1800	2679,1	2532,0	2465,1	2368,5	2312,8	2232,8	2111,6	1905,0	1488,3	1062,6	837,0	690,9	592,5	519,7	465,1	421,3	356,3	180,8
MOG 1900	2827,9	2672,7	2602,0	2500,1	2441,2	2356,8	2228,9	2010,8	1571,0	1121,7	883,5	729,3	625,4	548,5	490,9	444,7	376,1	190,8
MOG 2000	2961,9	2799,3	2725,3	2618,5	2556,9	2468,5	2334,5	2106,0	1645,4	1174,8	925,3	763,9	655,0	574,5	514,2	465,7	393,9	199,9

DISCHARGE DATA (Wpc) to 1.85 Vpc at 25°C

Type	DISCHARGE TIME (Minutes)								DISCHARGE TIME (Hours)									
	1	5	7	10	12	15	20	30	1	2	3	4	5	6	7	8	10	24
MOGblock 12-50	103,8	94,1	89,8	84,8	81,3	76,8	70,5	60,9	44,9	30,8	23,7	19,4	16,5	14,5	13,0	11,9	10,1	5,2
MOGblock 12-100	207,5	188,1	179,6	169,7	162,6	153,7	141,0	121,8	89,9	61,7	47,3	38,8	33,0	29,0	26,1	23,7	20,1	10,3
MOGblock 6-150	311,3	282,2	269,4	254,5	243,9	230,5	211,5	182,7	134,8	92,5	71,0	58,2	49,5	43,5	39,1	35,6	30,2	15,5
MOGblock 6-200	415,1	376,2	359,3	339,3	325,1	307,3	282,0	243,6	179,7	123,3	94,7	77,6	65,9	58,0	52,1	47,5	40,2	20,6
MOGblock 6-250	508,5	460,9	440,1	415,6	398,3	376,5	345,4	298,4	220,1	151,1	116,0	95,0	80,8	71,0	63,8	58,1	49,3	25,3
MOGblock 6-300	597,7	541,8	517,3	488,6	468,2	442,5	406,0	350,8	258,8	177,6	136,3	111,7	95,0	83,5	75,0	68,4	57,9	29,7
MOG 100	211,7	191,9	183,2	173,0	165,8	156,7	143,8	124,2	91,7	62,9	48,3	39,6	33,6	29,6	26,6	24,2	20,5	10,5
MOG 150	314,4	285,0	272,1	257,0	246,3	232,8	213,6	184,5	136,1	93,4	71,7	58,8	50,0	43,9	39,5	36,0	30,5	15,6
MOG 200	415,1	376,2	359,3	339,3	325,1	307,3	282,0	243,6	179,7	123,3	94,7	77,6	65,9	58,0	52,1	47,5	40,2	20,6
MOG 250	518,8	470,3	449,1	424,1	406,4	384,1	352,5	304,5	224,6	154,2	118,3	97,0	82,4	72,5	65,1	59,3	50,3	25,8
MOG 300	622,6	564,4	538,9	509,0	487,7	461,0	423,0	365,4	269,6	185,0	142,0	116,4	98,9	87,0	78,2	71,2	60,3	30,9
MOG 350	726,4	658,4	628,7	593,8	569,0	537,8	493,5	426,3	314,5	215,8	165,7	135,8	115,4	101,5	91,2	83,1	70,4	36,1
MOG 400	830,1	752,5	718,5	678,6	650,3	614,6	564,0	487,2	359,4	246,6	189,3	155,2	131,9	116,0	104,2	94,9	80,4	41,2
MOG 450	933,9	846,5	808,3	763,4	731,6	691,5	634,4	548,1	404,4	277,5	213,0	174,6	148,4	130,5	117,2	106,8	90,5	46,4
MOG 500	621,6	597,7	586,2	569,1	558,8	543,8	518,9	473,9	380,2	278,4	221,6	184,6	158,9	139,7	125,3	113,9	96,4	49,3
MOG 600	745,9	717,3	703,5	682,9	670,6	652,5	622,7	568,7	456,2	334,1	265,9	221,5	190,7	167,7	150,3	136,6	115,7	59,2
MOG 700	870,2	836,8	820,7	796,8	782,3	761,3	726,4	663,4	532,3	389,8	310,2	258,5	222,5	195,6	175,4	159,4	134,9	69,0
MOG 800	994,5	956,4	938,0	910,6	894,1	870,0	830,2	758,2	608,3	445,4	354,5	295,4	254,2	223,6	200,4	182,2	154,2	78,9
MOG 900	1118,8	1075,9	1055,2	1024,4	1005,8	978,8	934,0	853,0	684,4	501,1	398,8	332,3	286,0	251,5	225,5	204,9	173,5	88,7
MOG 1000	1243,1	1195,5	1172,5	1138,2	1117,6	1087,5	1037,8	947,8	760,4	556,8	443,1	369,2	317,8	279,5	250,5	227,7	192,8	98,6
MOG 1100	1367,5	1315,0	1289,7	1252,0	1229,3	1196,3	1141,5	1042,6	836,4	612,5	487,4	406,2	349,6	307,4	275,6	250,5	212,0	108,5
MOG 1200	1491,8	1434,6	1407,0	1365,9	1341,1	1305,0	1245,3	1137,3	912,5	668,2	531,7	443,1	381,4	335,3	300,6	273,2	231,3	118,3
MOG 1300	1583,8	1523,0	1493,7	1450,1	1423,8	1385,5	1322,1	1207,5	968,7	709,4	564,5	470,4	404,9	356,0	319,1	290,1	245,6	125,6
MOG 1400	1688,2	1623,4	1592,2	1545,7	1517,7	1476,8	1409,3	1287,1	1032,6	756,1	601,8	501,4	431,6	379,5	340,2	309,2	261,8	133,9
MOG 1500	1864,7	1793,2	1758,7	1707,3	1676,4	1631,3	1556,6	1421,7	1140,6	835,2	664,7	553,9	476,7	419,2	375,8	341,6	289,1	147,9
MOG 1600	1989,0	1912,7	1876,0	1821,2	1788,1	1740,0	1660,4	1516,4	1216,6	890,9	709,0	590,8	508,5	447,1	400,8	364,3	308,4	157,8
MOG 1700	2092,2	2012,0	1973,3	1915,6	1880,9	1830,3	1746,6	1595,1	1279,8	937,1	745,8	621,						

DISCHARGE DATA (W_{pc}) to 1.90 V_{pc} at 25 °C

Type	DISCHARGE TIME (Minutes)								DISCHARGE TIME (Hours)									
	1	5	7	10	12	15	20	30	1	2	3	4	5	6	7	8	10	24
MOGblock 12-50	76,7	70,8	68,1	64,8	62,6	59,6	55,4	48,7	37,1	26,1	20,4	16,8	14,5	12,7	11,5	10,4	8,9	4,7
MOGblock 12-100	153,4	141,6	136,3	129,6	125,1	119,3	110,7	97,4	74,1	52,2	40,7	33,7	28,9	25,4	23,0	20,9	17,9	9,3
MOGblock 6-150	230,1	212,3	204,4	194,3	187,7	178,9	166,1	146,1	111,2	78,2	61,1	50,5	43,4	38,2	34,4	31,3	26,8	14,0
MOGblock 6-200	306,8	283,1	272,6	259,1	250,3	238,5	221,4	194,8	148,2	104,3	81,4	67,4	57,9	50,9	45,9	41,8	35,7	18,6
MOGblock 6-250	375,8	346,8	333,9	317,4	306,6	292,2	271,3	238,6	181,6	127,8	99,8	82,5	70,9	62,3	56,2	51,2	43,8	22,8
MOGblock 6-300	441,7	407,7	392,5	373,1	360,4	343,5	318,9	280,5	213,4	150,2	117,3	97,0	83,3	73,3	66,1	60,2	51,5	26,8
MOG 100	156,4	144,4	139,0	132,1	127,6	121,7	112,9	99,3	75,6	53,2	41,5	34,4	29,5	25,9	23,4	21,3	18,2	9,5
MOG 150	232,4	214,5	206,5	196,3	189,6	180,7	167,7	147,5	112,3	79,0	61,7	51,0	43,8	38,5	34,8	31,7	27,1	14,1
MOG 200	306,8	283,1	272,6	259,1	250,3	238,5	221,4	194,8	148,2	104,3	81,4	67,4	57,9	50,9	45,9	41,8	35,7	18,6
MOG 250	383,4	353,9	340,7	323,9	312,9	298,2	276,8	243,5	185,3	130,4	101,8	84,2	72,3	63,6	57,4	52,2	44,7	23,3
MOG 300	460,1	424,7	408,9	388,7	375,4	357,8	332,2	292,2	222,3	156,5	122,2	101,0	86,8	76,3	68,9	62,7	53,6	27,9
MOG 350	536,8	495,5	477,0	453,4	438,0	417,4	387,5	340,8	259,4	182,5	142,5	117,9	101,3	89,0	80,4	73,1	62,5	32,6
MOG 400	613,5	566,2	545,1	518,2	500,6	477,1	442,9	389,5	296,4	208,6	162,9	134,7	115,7	101,8	91,8	83,6	71,5	37,3
MOG 450	690,2	637,0	613,3	583,0	563,1	536,7	498,2	438,2	333,5	234,7	183,2	151,5	130,2	114,5	103,3	94,0	80,4	41,9
MOG 500	491,4	474,0	465,8	453,3	445,4	433,6	415,1	383,9	313,9	232,5	187,8	158,6	137,2	121,4	108,9	99,1	84,4	43,4
MOG 600	589,7	568,8	558,9	543,9	534,5	520,3	498,1	460,6	376,7	279,0	225,3	190,3	164,7	145,6	130,7	118,9	101,3	52,0
MOG 700	687,9	663,6	652,1	634,6	623,6	607,0	581,1	537,4	439,5	325,5	262,9	222,0	192,1	169,9	152,5	138,7	118,1	60,7
MOG 800	786,2	758,4	745,2	725,2	712,7	693,7	664,1	614,2	502,3	371,9	300,5	253,7	219,5	194,2	174,3	158,5	135,0	69,4
MOG 900	884,5	853,2	838,4	815,9	801,8	780,4	747,1	690,9	565,0	418,4	338,0	285,4	247,0	218,4	196,0	178,4	151,9	78,0
MOG 1000	982,8	948,0	931,5	906,5	890,8	867,2	830,1	767,7	627,8	464,9	375,6	317,2	274,4	242,7	217,8	198,2	168,8	86,7
MOG 1100	1081,1	1042,8	1024,7	997,2	979,9	953,9	913,1	844,5	690,6	511,4	413,1	348,9	301,9	267,0	239,6	218,0	185,7	95,4
MOG 1200	1179,3	1137,6	1117,8	1087,9	1069,0	1040,6	996,1	921,3	753,4	557,9	450,7	380,6	329,3	291,3	261,4	237,8	202,5	104,1
MOG 1300	1252,1	1207,8	1186,8	1154,9	1134,9	1104,8	1057,6	978,1	799,8	592,3	478,5	404,1	349,6	309,2	277,5	252,5	215,0	110,5
MOG 1400	1334,6	1287,4	1265,0	1231,1	1209,8	1177,6	1127,3	1042,6	852,6	631,4	510,0	430,7	372,7	329,6	295,8	269,1	229,2	117,8
MOG 1500	1474,2	1422,0	1397,3	1359,8	1336,3	1300,7	1245,2	1151,6	941,7	697,4	563,4	475,7	411,6	364,1	326,7	297,3	253,2	130,1
MOG 1600	1572,4	1516,8	1490,5	1450,5	1425,4	1387,4	1328,2	1228,3	1004,5	743,9	600,9	507,5	439,1	388,3	348,5	317,1	270,0	138,7
MOG 1700	1654,0	1595,5	1567,8	1525,7	1499,3	1459,4	1397,1	1292,1	1056,6	782,5	632,1	533,8	461,9	408,5	366,6	333,5	284,1	145,9
MOG 1800	1769,0	1706,5	1676,8	1631,8	1603,5	1560,9	1494,2	1381,9	1130,1	836,9	676,0	570,9	494,0	436,9	392,1	356,7	303,8	156,1
MOG 1900	1867,3	1801,3	1769,9	1722,4	1692,6	1647,6	1577,2	1458,7	1192,9	883,4	713,6	602,6	521,4	461,2	413,9	376,5	320,7	164,8
MOG 2000	1955,7	1886,6	1853,8	1804,0	1772,8	1725,6	1651,9	1527,8	1249,4	925,2	747,4	631,1	546,1	483,0	433,5	394,4	335,9	172,6

DISCHARGE DATA (W_{pc}) to 1.95 V_{pc} at 25 °C

Type	DISCHARGE TIME (Minutes)								DISCHARGE TIME (Hours)									
	1	5	7	10	12	15	20	30	1	2	3	4	5	6	7	8	10	24
MOGblock 12-50	48,9	47,0	46,0	44,5	43,5	42,1	40,0	36,3	29,1	21,3	17,0	14,3	12,5	11,0	9,9	9,0	7,8	4,2
MOGblock 12-100	97,8	94,0	92,1	88,9	87,0	84,3	80,0	72,6	58,2	42,5	34,1	28,7	24,9	21,9	19,8	18,0	15,6	8,3
MOGblock 6-150	146,8	141,0	138,1	133,4	130,5	126,4	119,9	108,9	87,3	63,8	51,1	43,0	37,4	32,9	29,7	27,1	23,4	12,5
MOGblock 6-200	195,7	187,9	184,1	177,9	173,9	168,6	159,9	145,1	116,4	85,1	68,1	57,4	49,9	43,8	39,5	36,1	31,2	16,6
MOGblock 6-250	239,7	230,2	225,6	217,9	213,1	206,5	195,9	177,8	142,6	104,2	83,5	70,3	61,1	53,7	48,4	44,2	38,3	20,4
MOGblock 6-300	281,8	270,6	265,1	256,2	250,5	242,7	230,3	209,0	167,6	122,5	98,1	82,7	71,8	63,1	57,0	51,9	45,0	24,0
MOG 100	99,8	95,9	93,9	90,7	88,7	86,0	81,6	74,0	59,3	43,4	34,8	29,3	25,4	22,4	20,2	18,4	15,9	8,5
MOG 150	148,2	142,4	139,5	134,8	131,8	127,7	121,1	109,9	88,2	64,4	51,6	43,5	37,8	33,2	30,0	27,3	23,7	12,6
MOG 200	195,7	187,9	184,1	177,9	173,9	168,6	159,9	145,1	116,4	85,1	68,1	57,4	49,9	43,8	39,5	36,1	31,2	16,6
MOG 250	244,6	234,9	230,2	222,4	217,4	210,7	199,9	181,4	145,5	106,3	85,2	71,7	62,3	54,8	49,4	45,1	39,0	20,8
MOG 300	293,5	281,9	276,2	266,8	260,9	252,8	239,9	217,7	174,6	127,6	102,2	86,1	74,8	65,8	59,3	54,1	46,8	25,0
MOG 350	342,4	328,9	322,2	311,3	304,4	295,0	279,8	254,0	203,6	148,9	119,2	100,4	87,3	76,7	69,2	63,1	54,7	29,1
MOG 400	391,3	375,9	368,2	355,8	347,9	337,1	319,8	290,3	232,7	170,1	136,3	114,8	99,7	87,7	79,1	72,1	62,5	33,3
MOG 450	440,3	422,9	414,3	400,3	391,4	379,3	359,8	326,6	261,8	191,4	153,3	129,1	112,2	98,7	89,0	81,2	70,3	37,4
MOG 500	402,7	390,1	384,6	375,4	369,4	359,7	345,6	321,0	266,8	199,9	162,5	137,8	119,9	106,6	96,2	87,6	75,3	38,3
MOG 600	483,2	468,1	461,5	450,5	443,3	431,7	414,7	385,2	320,1	239,8	195,0	165,4	143,8	127,9	115,5	105,2	90,4	46,0
MOG 700	563,7	546,1	538,4	525,6	517,2	503,6	483,9	449,4	373,5	279,8	227,5	192,9	167,8	149,3	134,7	122,7	105,4	53,7
MOG 800	644,3	624,2	615,3	600,7	591,0	575,6	553,0	513,6	426,8	319,8	260,0	220,5	191,8	170,6	154,0	140,2	120,5	61,3
MOG 900	724,8	702,2	692,2	675,8	664,9	647,5	622,1	577,8	480,2	359,8	292,6	248,0	215,8	191,9	173,2	157,7	135,6	69,0
MOG 1000	805,3	780,2	769,2	750,9	738,8	719,5	691,2	641,9	533,5	399,7	325,1	275,6	239,7	213,2	192,5	175,3	150,6	76,7
MOG 1100	885,9	858,2	846,1	825,9	812,7	791,4	760,4	706,1	586,9	439,7	357,6	303,2	263,7	234,6	211,7	192,8	165,7	84,3
MOG 1200	966,4	936,2	923,0	901,0	886,6	863,4	829,5	770,3	640,2	479,7	390,1	330,7	287,7	255,9	231,0	210,3	180,8	92,0
MOG 1300	1026,0	994,0	979,9	956,6	941,2	916,6	880,6	817,8	679,7	509,3	414,1	351,1	305,4	271,7	245,2	223,3	191,9	97,7
MOG 1400	1093,7	1059,5	1044,5	1019,7	1003,3	977,0	938,7	871,8	724,5	542,8	441,4	374,3	325,6	289,6	261,4	238,0	204,6	104,1
MOG 1500	1208,0	1170,3	1153,7	1126,3	1108,2	1079,2	1036,9	962,9	800,3	599,6	487,6	413,4	359,6	319,9	288,7	262,9	225,9	115,0
MOG 1600	1288,6	1248,3	1230,7	1201,4	1182,1	1151,1	1106,0	1027,1	853,6	639,6	520,1	441,0	383,6	341,2	307,9	280,4	241,0	122,7
MOG 1700	1355,4	1313,1	1294,5	1263,7	1243,4	1210,9	1163,4	1080,4	897,9	672,7	547,1	463,8	403,5	358,9	323,9	294,9	253,5	129,0
MOG 1800	1449,6	1404,4	1384,5	1351,5	1329,8	1295,0	1244,2	1										



MIDAC S.p.A.

VIA A.VOLTA, 2 - Z.I. - 37038 SOAVE (VERONA) - ITALIA
TEL. +39 045 61 32 1 32 - FAX +39 045 61 32 1 33
E-mail: midac@midacbatteries.com

MIDAC DEUTSCHLAND GMBH

BERSRÖDER STRASSE 23 - 35447
REISKIRCHEN - DEUTSCHLAND
TEL. +49 6408 5036390 - FAX +49 6408 50363915
E-MAIL: VERTRIEB@MIDACBATTERIES.COM

MIDAC NEDERLAND BV

KEPLERLAAN 10 - 6716BS EDE - NEDERLAND
TEL. +31 318 678230 - FAX +31 318 678231
E-mail: verkoop@midacbatteries.com

MIDAC AUSTRALIA

2/32 BLUETT DRIVE - SMEATON GRANGE, NSW - 2567
TEL. +61 02 4647 1422 - FAX +61 02 4648 1684
E-mail: midac.australia@midacbatteries.com

MIDAC FRANCE S.A.R.L.

Z.I. - ROUTE DE COLMAR BP 9070
68502 GUEBWILLER CEDEX - FRANCE
TEL. +33 03 89 622380 - FAX +33 03 89 622375
E-mail: contact@midacbatteries.com

MIDAC UK LTD

15 RADFORDS FIELD - MAESBURY ROAD - OSWESTRY
SHROPSHIRE - SY10 8RA - UK
TEL. +44 01691 663111 - FAX +44 01691 653066
E-mail: inquiries@midacbatteries.com
SALES OFFICE IRELAND
141 LOUGHGALL ROAD - COUNTY ARMAGH
BT 618EW - IRELAND
TEL. + 44 02837 511744

QUALITY AND FLEXIBILITY

MIDAC is very committed in providing the market with a wide range of products, ensuring premium quality and maximum flexibility to satisfy any requirement, also engineering customized solutions.

MIDAC'S management system is certified according to:

ISO 9001:2008, ISO/TS 16949:2009, ISO 14001:2004, BS OHSAS 18001:2007, SA 8000:2008



MIDAC SPA SPA HEADQUARTER, SOAVE, VERONA, ITALY

Unica realtà a produrre batterie avviamento, trazione e stazionarie in un singolo stabilimento produttivo, in 25 anni è diventata una delle aziende leader in Europa con prodotti distribuiti in tutto il mondo.

The only company that produces Automotive, Motive power and Stationary batteries in the same manufacturing plant, in less than 25 years it has become one of the leading companies in Europe and its products are sold worldwide.

MIDAC PRODUZIONE VERDE

Midac utilizza l'energia pulita prodotta dal proprio impianto fotovoltaico per la produzione di batterie e accumulatori, evitando l'emissione di 945 tonnellate di CO₂ ogni anno.

MIDAC GREEN PRODUCTION

Midac uses clean energy produced by your photovoltaic system for the production of batteries and accumulators, avoiding the emission of 945 tons of CO₂ each year.

